

Сәулет, қала құрылысы және құрылыс саласындағы
мемлекеттік нормативтер
БАҒА БЕЛГІЛЕУ ЖӘНЕ СМЕТАЛАР ЖӨНІНДЕГІ
НОРМАТИВТІК ҚҰЖАТТАР

Государственные нормативы в области архитектуры,
градостроительства и строительства
НОРМАТИВНЫЕ ДОКУМЕНТЫ
ПО ЦЕНООБРАЗОВАНИЮ И СМЕТАМ

ҒИМАРАТТАРДЫҢ (ҚҰРЫЛЫСТАРДЫҢ) ЖӘНЕ ЖҰМЫС
ТҮРЛЕРІНІҢ (КЕШЕНДЕРІНІҢ) КОНСТРУКТИВТІК
ЭЛЕМЕНТТЕРІНІҢ СМЕТАЛЫҚ ҚҰНЫНЫҢ ІРІЛЕНДІРІЛГЕН
КӨРСЕТКІШТЕРІ. ӨНДІРІСТІК ЕМЕС МАҚСАТТАҒЫ
ОБЪЕКТІЛЕР

Баспалдақтар

УКРУПНЕННЫЕ ПОКАЗАТЕЛИ СМЕТНОЙ СТОИМОСТИ
КОНСТРУКТИВНЫХ ЭЛЕМЕНТОВ ЗДАНИЙ (СООРУЖЕНИЙ) И
ВИДОВ (КОМПЛЕКСОВ) РАБОТ. ОБЪЕКТЫ
НЕПРОИЗВОДСТВЕННОГО НАЗНАЧЕНИЯ

Лестницы

ҚР ІСН 8.02-03-2025
УСН РК 8.02-03-2025

Ресми басылым
Издание официальное

Қазақстан Республикасы Өнеркәсіп және құрылыс министрлігінің
Құрылыс және тұрғын үй-коммуналдық шаруашылық істері комитеті
Комитет по делам строительства и жилищно-коммунального хозяйства
Министерства промышленности и строительства Республики Казахстан

Сәулет, қала құрылысы және құрылыс саласындағы
мемлекеттік нормативтер
БАҒА БЕЛГІЛЕУ ЖӘНЕ СМЕТАЛАР ЖӨНІНДЕГІ
НОРМАТИВТІК ҚҰЖАТТАР

Государственные нормативы в области архитектуры,
градостроительства и строительства
НОРМАТИВНЫЕ ДОКУМЕНТЫ
ПО ЦЕНООБРАЗОВАНИЮ И СМЕТАМ

ҒИМАРАТТАРДЫҢ (ҚҰРЫЛЫСТАРДЫҢ) ЖӘНЕ ЖҰМЫС ТҮРЛЕРІНІҢ
(КЕШЕНДЕРІНІҢ) КОНСТРУКТИВТІК ЭЛЕМЕНТТЕРІНІҢ СМЕТАЛЫҚ
ҚҰНЫНЫҢ ІРІЛЕНДІРІЛГЕН КӨРСЕТКІШТЕРІ. ӨНДІРІСТІК ЕМЕС
МАҚСАТТАҒЫ ОБЪЕКТІЛЕР

Баспалдақтар

УКРУПНЕННЫЕ ПОКАЗАТЕЛИ СМЕТНОЙ СТОИМОСТИ
КОНСТРУКТИВНЫХ ЭЛЕМЕНТОВ ЗДАНИЙ (СООРУЖЕНИЙ) И ВИДОВ
(КОМПЛЕКСОВ) РАБОТ. ОБЪЕКТЫ НЕПРОИЗВОДСТВЕННОГО
НАЗНАЧЕНИЯ

Лестницы

ҚР ІСН 8.02-03-2025
УСН РК 8.02-03-2025

Ресми басылым
Издание официальное

Қазақстан Республикасы Өнеркәсіп және құрылыс министрлігінің
Құрылыс және тұрғын үй-коммуналдық шаруашылық істері комитеті

Комитет по делам строительства и жилищно-коммунального хозяйства
Министерства промышленности и строительства Республики Казахстан

Астана 2025

Алғы сөз

1 ӘЗІРЛЕГЕН	«ҚазҚСҒЗИ» АҚ
2 ҰСЫНҒАН	Қазақстан Республикасы Өнеркәсіп және құрылыс министрлігінің (ҚР ӨҚМ) Құрылыс және тұрғын үй-коммуналдық шаруашылық (ТКШ) істері комитетінің Құрылыстағы сметалық нормалар басқармасы
3 БЕКІТІЛГЕН ЖӘНЕ ҚОЛДАНЫСҚА ЕНГІЗІЛГЕН	ҚР ӨҚМ Құрылыс және ТКШ істері комитетінің 2025 жылғы 18 маусымдағы № 94-НҚ бұйрығымен 2025 жылғы 1 шілдеден бастап
4 ОРНЫНА ЕНГІЗІЛДІ	ҚР ӨҚМ Құрылыс және ТКШ істері комитетінің 12.06.2024 жылғы № 94-нқ бұйрығымен бекітілген ҚР ІСН 8.02-03-2024 «Өндірістік емес мақсаттағы объектілердің конструктивтік элементтерінің сметалық құнының ірілендірілген көрсеткіштерінің жинақтары»

Осы мемлекеттік нормативті ҚР сәулет, қала құрылысы және құрылыс істері жөніндегі Уәкілетті мемлекеттік органының рұқсатынсыз ресми басылым ретінде толық немесе ішінара басуға, көбейтуге және таратуға болмайды

Предисловие

1 РАЗРАБОТАН	АО «КазНИИСА»
2 ПРЕДСТАВЛЕН	Управлением сметных норм в строительстве Комитета по делам строительства и жилищно-коммунального хозяйства (ЖКХ) Министерства промышленности и строительства Республики Казахстан (МПС РК)
3 УТВЕРЖДЕН	Приказом КДС ЖКХ МПС РК от 18 июня 2025 года № 94-НҚ
И ВВЕДЕН В ДЕЙСТВИЕ	с 1 июля 2025 года
4 ВВЕДЕН ВЗАМЕН	УСН РК 8.02-03-2024 «Сборники укрупненных показателей сметной стоимости конструктивных элементов объектов непроизводственного назначения», утвержденных приказом Комитета по делам строительства и ЖКХ МПС РК от 12.06.2024 года № 94-нқ

Настоящий государственный норматив не может быть полностью или частично воспроизведен, тиражирован и распространен в качестве официального издания без разрешения Уполномоченного государственного органа по делам архитектуры, градостроительства и строительства РК

Мазмұны

Жалпы бөлім.....	1
Техникалық бөлім.....	3
1-бөлім Баспалдақтар.....	4
1-кіші бөлім Темірбетон баспалдақтар.....	4
1-топ Темірбетонды монолитті баспалдақтар	4
8707-0101-01-кіші топ Әрлеусіз монолитті темірбетон баспалдақтар	4
8707-0101-0101 - кесте ұзындығы 3 м дейінгі БМ; ені 1,5 м дейінгі БА.....	4
8707-0101-02-кіші топ Қапталған монолитті темірбетон баспалдақтар.....	5
8707-0101-0205 - кесте гранитпен (ұзындығы 3 м-ден астам БМ; ені 1,5 м-ден астам БА м).....	5
8707-0101-03-кіші топ Әрлеусіз монолитті темірбетон баспалдақтар	7
8707-0101-0301 - кесте Биіктігі -0,02-ден 8,40 м-ге дейінгі 6,0 м x 3,0 м БА, ені 1,35 БМ	7
8707-0101-0302 - кесте Биіктігі -0,00-ден 8,40 м-ге дейінгі 6,0 м x 6,0 м БА, ені 1,5 БМ	9
8707-0101-05-кіші топ Әрлеусіз монолитті темірбетон баспалдақтар	11
8707-0101-0501 - кесте Биіктігі -0,02-ден 8,40 м-ге дейінгі 6,0 м x 3,0 м БА, ені 1,35 БМ	11
8707-0101-0502 - кесте Биіктігі -0,00-ден 8,40 м-ге дейінгі 6,0 м x 6,0 м БА, ені 1,5 БМ	12
8707-0101-08-кіші топ Әрлеусіз металл көлбеу арқалықтары бар монолитті темірбетон баспалдақтар	14
8707-0101-0801 - кесте Биіктігі -0,9-дан 6,3 м-ге дейінгі 6,0 м x 3,4 м БА	14
8707-0101-0802 - кесте Биіктігі 10,88 м-ге дейінгі 6,0 м x 2,52 м БА.....	16
8707-0101-09-кіші топ Әрлеусіз металл көлбеу арқалықтарымен монолитті темірбетон баспалдақтар	18
8707-0101-0901 - кесте Өлшемі 6,0 м x 3,4 м, биіктігі 0,9 м-ден 6,3 м-ге дейінгі БА	18
8707-0101-0902 - кесте Өлшемі 6,0 м x 2,52 м, биіктігі 10,88 м БА	20
8707-0101-11-кіші топ Монолитті темірбетон баспалдақтар, қабат биіктігі 2,8 м	21
8707-0101-1101 - кесте жертөлеге түсуімен.....	21
8707-0101-1102 - кесте жертөлеге түсусіз.....	23
8707-0101-1103 - кесте қабаттардағы айырмашылықты алып тастау немесе қосу	25
8707-0101-12-кіші топ Монолитті темірбетон баспалдақтар, қабат биіктігі 3,0 м	27
8707-0101-1201 - кесте жертөлеге түсуімен.....	27

8707-0101-1202 - кесте жертөлеге түсусіз.....	29
8707-0101-1203 - кесте қабаттардағы айырмашылықты алып тастау немесе қосу	31
2-топ Темірбетон құрама баспалдақтар	33
8707-0102-01-кіші топ Әрлеусіз құрамалы темірбетон баспалдақтар	33
8707-0102-0101 - кесте Әрлеусіз сатылар (өлшемі 6.6 м х 3,22 м БА; БА биіктігі -0,91 м-ден 10,45 м-ге дейін)	33
8707-0102-0102 - кесте Әрлеусіз сатылар (өлшемі 6.6 м х 3,22 м БА; БА биіктігі -0,91 м-ден 9,10 м-ге дейін)	35
8707-0102-02-кіші топ Әрлеусіз құрама темірбетон баспалдақтар.....	37
8707-0102-0201 - кесте Әрлеусіз сатылар (өлшемі 6.6 м х 3,22 м БА; БА биіктігі -0,91 м-ден 10,45 м-ге дейін)	37
8707-0102-0202 - кесте Әрлеусіз сатылар (өлшемі 6.6 м х 3,22 м БА; БА биіктігі -0,91 м-ден 9,10 м-ге дейін)	39
8707-0102-04-кіші топ Құрама темірбетон баспалдақтар, қабат биіктігі 2,7 м ..	41
8707-0102-0401 - кесте жертөлеге түсуімен.....	41
8707-0102-0402 - кесте жертөлеге түсусіз.....	43
8707-0102-0403 - кесте қабаттардағы айырмашылықты алып тастау немесе қосу	45
3-кіші бөлім Металл баспалдақтар	47
1-топ Өрт баспалдақтары.....	47
8707-0301-02-кіші топ П2 маршты өрт сөндіру сатылары	47
8707-0301-0201 - кесте Баспалдақ, 1-тип	47
8707-0301-0202 - кесте Баспалдақ, 2-тип	49
8707-0301-0203 - кесте Баспалдақ, 3-тип	50
8707-0301-0204 - кесте Баспалдақ, 4-тип	52
2-топ Баспалдақтар.....	54
8707-0302-01-кіші топ Баспалдақтар	54
8707-0302-0101 - кесте СТ-1 жеңіл сатысы.....	54
8707-0302-0102 - кесте СТ-2 жеңіл сатысы.....	55
8707-0302-0103 - кесте СТ-3 жеңіл сатысы.....	57
8707-0302-0104 - кесте СТ-4 жеңіл сатысы.....	58
8707-0302-0105 - кесте Жабынға шығуға арналған жеңіл сатылар	60
8707-0302-0106 - кесте Шатырға шығуға арналған жеңіл саты.....	61
8707-0302-0107 - кесте Жанаспұңқырға түсуге арналған жеңіл саты	63
3-топ Металл баспалдақтар	64
8707-0303-01-кіші топ Тік металл баспалдақтар	64
8707-0303-0101 - кесте ЛМ-1 баспалдағы	64
8707-0303-0102 - кесте ЛМ-2 баспалдағы	66

8707-0303-0103 - кесте ЛМ-3 баспалдағы 67

А қосымшасы (міндетті) Еңбек шығындарының көрсеткіштері..... 69

**ҚАЗАҚСТАН РЕСПУБЛИКАСЫ БАҒА БЕЛГІЛЕУ ЖӘНЕ СМЕТАЛАР ЖӨНІНДЕГІ НОРМАТИВТІК ҚҰЖАТТАР
ҒИМАРАТТАРДЫҢ (ҚҰРЫЛЫСТАРДЫҢ) ЖӘНЕ ЖҰМЫС ТҮРЛЕРІНІҢ (КЕШЕНДЕРІНІҢ) КОНСТРУКТИВТІК
ЭЛЕМЕНТТЕРІНІҢ СМЕТАЛЫҚ ҚҰНЫНЫҢ ІРІЛЕНДІРІЛГЕН КӨРСЕТКІШТЕРІ. ӨНДІРІСТІК ЕМЕС
МАҚСАТТАҒЫ ОБЪЕКТІЛЕР**

Баспалдақтар

**НОРМАТИВНЫЕ ДОКУМЕНТЫ ПО ЦЕНООБРАЗОВАНИЮ И СМЕТАМ РЕСПУБЛИКИ КАЗАХСТАН
УКРУПНЕННЫЕ ПОКАЗАТЕЛИ СМЕТНОЙ СТОИМОСТИ КОНСТРУКТИВНЫХ ЭЛЕМЕНТОВ ЗДАНИЙ
(СООРУЖЕНИЙ) И ВИДОВ (КОМПЛЕКСОВ) РАБОТ. ОБЪЕКТЫ НЕПРОИЗВОДСТВЕННОГО НАЗНАЧЕНИЯ
Лестницы**

Енгізу күні 2025-07-01

Жалпы бөлім

1 Ғимараттардың (құрылыстардың) және жұмыс түрлерінің (кешендерінің) конструктивтік элементтерінің сметалық құнының ірілендірілген көрсеткіштері (бұдан әрі – КЖТ ҚҚІК) объектілер құрылысының сметалық құнын айқындау кезінде қолданылады.

2 КЖТ ҚҚІК конструктивтік элементтердің сметалық құнын талдауға және жобалау (жобалау алдындағы) құжаттамасын әзірлеу кезінде оңтайлы шешімдерді таңдауға қолданылуы мүмкін.

3 КЖТ ҚҚІК ресурстық-технологиялық модельдер негізінде әзірленген. Ресурстық-технологиялық модельдердің негізін үлгілік жобалау-сметалық құжаттама немесе сараптаманың оң қорытындысы бар жобалау-сметалық құжаттама құрайды.

4 КЖТ ҚҚІК жинағында Қазақстан Республикасының өңірлері бойынша келтірілген.

5 КЖТ ҚҚІК 2025 жылғы маусымдағы жағдай бойынша баға деңгейінде белгіленген өлшем бірлігіне (өлшеуішке) есептелген күрделі құрылыс объектісінің жеке конструктивтік элементін немесе жұмыс түрін тұрғызу үшін қажетті және жеткілікті ақша қаражатының көлемін білдіреді.

6 КЖТ ҚҚІК-де сыртқы факторлармен қиындатылмаған қалыпты жағдайларда жекелеген конструктивтік элементтерді салу (жұмыстарды орындау) кезінде негізгі, қосалқы және ілеспе жұмыстарды орындау үшін барлық шығындар ескерілген.

Ресми басылым

7 Конструктивтік элементтердің сметалық құнының ірілендірілген көрсеткіштері мыналардың құнын ескереді:

- жұмысшылардың еңбегіне арналған шығындар оның ішінде жұмысшылардың еңбегіне ақы төлеу;
- машиналар мен механизмдер оның ішінде машинистердің еңбегіне ақы төлеу;
- көлік және дайындау-қойма шығыстарын қоса алғанда, құрылыс материалдарының, бұйымдары мен конструкцияларының құны;
- жабдық.

8 Құрылыстың сметалық және есептік құнын айқындау кезінде КЖТ ҚҚІК конструктивтік элементтердің түрі мен жұмыс құрамы бірдей болған жағдайда қолданылады.

9 КЖТ ҚҚІК-де ескерілген құн көрсеткіштері жинақтың қолданылу мерзімі ішінде құрылыс құнын айқындау кезінде түзетуге жатпайды, ресурстарды ауыстыру жүргізілмейді. Ресурстарды «Нормада есепке алынбаған негізгі материалдық ресурстар» кестесінде ауыстыруға рұқсат етіледі.

10 КЖТ ҚҚІК жергілікті смета және жергілікті сметалық есептердің құрамында қолданған кезде сметалық құжаттамаға түсіндірме жазбада оларды қолдану туралы мәліметтер көрсетіледі.

11 Құрылысты ұйымдастыру жобасымен негізделген жұмыстарды жүргізудің қиын жағдайлары болған кезде Құрылыс жұмыстарына арналған элементтік сметалық нормаларды қолдану жөніндегі жалпы ережелерге (ҚР ЭСН 8.04-01-) сәйкес түзету коэффициенттері қолданылады. Машиналарға қызмет көрсететін жұмысшылардың еңбек шығындарын қоса алғанда, еңбек шығындарының, машиналарды пайдалану уақытының нормаларына Жалпы ережелерде көзделген түзету коэффициенттері, КЖТ ҚҚІК пайдалану кезінде жұмысшылардың еңбек ақысына, құрылыс машиналарын пайдалану құнына (машиналар мен тетіктерді басқарумен және оларға қызмет көрсетумен айналысатын жұмысшылардың еңбек ақысына қоса алғанда) тиісінше қолданылады.

12 КЖТ ҚҚІК еңбек шығындарының құн көрсеткіштері осы жинақтың қосымшасында келтірілген

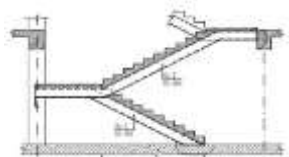
13 КЖТ ҚҚІК теңгемен келтірілген.

14 КЖТ ҚҚІК қосылған құн салығын ескермейді.

Техникалық бөлім

1 Жинақта тұрғын үй-азаматтық мәндегі ғимараттарға қойылатын жалпы талаптарды қанағаттандыратын келесі номенклатура бойынша баспалдақтардың конструктивті шешімдерінің ірілендірілген көрсеткіштері көзделген:

- 1-кіші бөлім – Темірбетон баспалдақтар;
- 2-кіші бөлім – Металл баспалдақтар.

1-бөлім Баспалдақтар**1-кіші бөлім Темірбетон баспалдақтар****1-топ Темірбетонды монолитті баспалдақтар****8707-0101-01-кіші топ Әрлеусіз монолитті темірбетон баспалдақтар****8707-0101-0101 - кесте ұзындығы 3 м дейінгі БМ; ені 1,5 м дейінгі БА****Сипаттамасы:**

В25 сыныпты бетоннан жасалған, металл көлбеу арқалықтарымен, әрлеусіз, ұзындығы 3 м-ге дейінгі марштар, ені 1,5 м-ге дейінгі алаңдар

Жұмыс құрамы:

1. Баспалдақтардың металл көлбеу арқалықтарын монтаждау. 2. Монолитті темірбетон марштар мен алаңдарды орнату. 3. Төсемелі бөлшектерді орнату. 4. Көлбеу арқалықтар, бөренелер торы бойынша сылау. 5. Металл беттерге төсеме бояу жағу. 6. Төсеме бояу жағылған поверхностей.

Өлшеуіш: баспалдақ м3

Аймақтар	Жұмысшылардың еңбек шығындары	Жұмысшылардың еңбегіне ақы төлеу (жұмысшылардың еңбек шығындарының құрамында)	Машиналар мен механизмдер	Машинистердің еңбегіне ақы төлеу (машиналар мен механизмдер құрамында)	Материалдар, бұйымдар және конструкциялар	Жабдықтар	Құн көрсеткіші (2,4,6,7 бағ. қосындысы)
1	2	3	4	5	6	7	8
01 Астана қаласы	73 105	38 064	17 605	4 910	213 938	-	304 648
02 Алматы қаласы	69 847	36 371	16 346	4 660	214 093	-	300 286
03 Ақмола облысы	66 161	34 450	16 789	4 445	214 369	-	297 319
04 Ақтөбе облысы	60 610	31 560	16 054	4 073	213 535	-	290 199
05 Алматы облысы	66 845	34 809	15 936	4 458	213 787	-	296 568
06 Атырау облысы	61 927	32 249	15 566	4 131	214 545	-	292 038
07 Батыс-Қазақстан облысы	61 688	32 122	15 443	4 145	213 505	-	290 636

8707-0101-0101- кестенің соңы

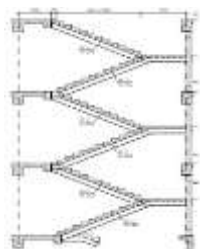
1	2	3	4	5	6	7	8
08 Жамбыл облысы	59 927	31 208	14 458	3 968	213 770	-	288 155
09 Қарағанды облысы	64 752	33 714	16 317	4 349	213 211	-	294 280
10 Қостанай облысы	64 623	33 649	16 164	4 341	214 397	-	295 184
11 Қызылорда облысы	58 784	30 612	14 740	3 922	213 812	-	287 336
12 Маңғыстау облысы	77 913	40 574	16 775	5 159	214 467	-	309 155
13 Түркістан облысы	57 007	29 686	14 139	3 774	213 794	-	284 940
14 Павлодар облысы	65 080	33 889	16 223	4 372	214 345	-	295 648
15 Солтүстік-Қазақстан облысы	65 951	34 342	16 242	4 431	213 362	-	295 555
16 Шығыс-Қазақстан облысы	71 017	36 976	17 209	4 771	213 425	-	301 651
17 Шымкент қаласы	62 408	32 499	14 870	4 133	213 912	-	291 190
18 Абай облысы	66 968	34 873	16 653	4 499	214 369	-	297 990
19 Жетісу облысы	63 170	32 894	15 512	4 214	213 787	-	292 469
20 Ұлытау облысы	68 053	35 434	16 420	4 572	214 116	-	298 589

8707-0101-0101.1 - кесте Нормада есепке алынбаған негізгі материалдық ресурстар

Ресурс коды	Материал атауы	Өлшем бірлігі	Норма шығыны
1	2	3	4
212-101-0901	Ауыр бетон класы В25 МЕМСТ 7473-2010 қоспасыз	м3	0,51

8707-0101-02-кіші топ Қапталған монолитті темірбетон баспалдақтар

8707-0101-0205 - кесте гранитпен (ұзындығы 3 м-ден астам БМ; ені 1,5 м-ден астам БА м)



Сипаттамасы:

B25 сыныпты бетоннан жасалған, металл көлбеу арқалықтарымен, қапталған, тот баспайтын болаттан қоршауы бар, ұзындығы 3 м-ден астам марштар, ені 1,5 м-ден астам алаңдар.

Жұмыс құрамы:

1. Баспалдақтардың металл көлбеу арқалықтарын монтаждау. 2. Монолитті темірбетон марштар мен алаңдарды орнату. 3. Төсемелі бөлшектерді орнату. 4. Көлбеу арқалықтар, бөренелер торы бойынша сылау. 5. Металл беттерге төсеме бояу жағу. 6. Төсеме бояу жағылған металл беттерді бояу. 7. Баспалдақтарды тот баспайтын болатпен қоршау. 8. Сатылар мен басқыштарды граниттен жасалған тақтайлармен қаптау. 9. Гранитті тақтайлардан жабындар орнату. 10. Қыш тақтайдан жабындар орнату. 11. Поливинилхлоридті плитустар. 12. Едендер мен қабырғаларда қимасы 20 см² дейінгі қарықтарды тесу.

Өлшеуін: баспалдақ м³

Аймақтар	Жұмысшылардың еңбек шығындары	Жұмысшылардың еңбегіне ақы төлеу (жұмысшылардың еңбек шығындарының құрамында)	Машиналар мен механизмдер	Машинистердің еңбегіне ақы төлеу (машиналар мен механизмдер құрамында)	Материалдар, бұйымдар және конструкциялар	Жабдықтар	Құн көрсеткіші (2,4,6,7 бағ. қосындысы)
1	2	3	4	5	6	7	8
01 Астана қаласы	423 701	221 420	41 113	11 621	505 934	-	970 748
02 Алматы қаласы	407 613	213 016	38 233	11 046	507 391	-	953 237
03 Ақмола облысы	383 473	200 384	39 206	10 519	506 628	-	929 307
04 Ақтөбе облысы	351 283	183 554	37 543	9 639	507 358	-	896 184
05 Алматы облысы	390 035	203 831	37 262	10 569	507 833	-	935 130
06 Атырау облысы	361 349	188 836	36 436	9 793	514 190	-	911 975
07 Батыс-Қазақстан облысы	357 471	186 818	35 968	9 809	508 081	-	901 520
08 Жамбыл облысы	352 177	184 040	33 948	9 424	507 587	-	893 712
09 Қарағанды облысы	375 333	196 122	38 043	10 294	505 355	-	918 731
10 Қостанай облысы	374 562	195 735	37 656	10 273	510 208	-	922 426
11 Қызылорда облысы	343 001	179 252	34 410	9 296	507 505	-	884 916
12 Маңғыстау облысы	457 854	239 285	39 432	12 251	510 233	-	1 007 519
13 Түркістан облысы	334 967	175 061	33 204	8 963	505 947	-	874 118
14 Павлодар облысы	377 244	197 127	37 793	10 348	509 412	-	924 449
15 Солтүстік-Қазақстан облысы	382 277	199 780	37 820	10 487	509 636	-	929 733

8707-0101-0205- кестенің соңы

1	2	3	4	5	6	7	8
16 Шығыс-Қазақстан облысы	411 646	215 109	40 156	11 290	510 097	-	961 899
17 Шымкент қаласы	366 736	191 647	34 940	9 814	506 268	-	907 944
18 Абай облысы	388 113	202 834	38 839	10 647	511 242	-	938 194
19 Жетісу облысы	368 651	192 639	36 270	9 990	506 968	-	911 889
20 Ұлытау облысы	394 448	206 128	38 224	10 819	509 935	-	942 607

8707-0101-0205.1 - кесте Нормада есепке алынбаған негізгі материалдық ресурстар

Ресурс коды	Материал атауы	Өлшем бірлігі	Норма шығыны
1	2	3	4
212-101-0901	Ауыр бетон класы В25 МЕМСТ 7473-2010 қоспасыз	м3	1,02
231-201-0103	Граниттен жасалған қаптау тақтай МЕМСТ 9480-2012 кесіліп жылтыратылған, қалыңдығы 30 мм	м2	4,49
231-201-0501	Граниттен жасалған баспалдақ МЕМСТ 23342-2012 тұтас, кесіліп термоөңделген, ұзындығы 600 мм - ден 1500 мм дейін, ені 260 мм-ден - 400 мм дейін, қалыңдығы 20 мм	м2	2,06
231-201-0502	Граниттен жасалған баспалдақ МЕМСТ 23342-2012 тұтас, кесіліп термоөңделген, ұзындығы 600 мм - ден 1500 мм дейін, ені 260 мм-ден - 400 мм дейін, қалыңдығы 30 мм	м2	4,04

8707-0101-03-кіші топ Әрлеусіз монолитті темірбетон баспалдақтар

8707-0101-0301 - кесте Биіктігі -0,02-ден 8,40 м-ге дейінгі 6,0 м x 3,0 м БА, ені 1,35 БМ



Сипаттамасы:

Баспалдақ торы өлшемі 6,0 м х 3,0 м, биіктігі -0,02-ден 8,40 м-ге дейін Ені 1350 мм монолитті темірбетонды марштар және металл қоршауы бар В25 сыныпты ауыр бетоннан жасалған алаңдар. Қабатаралық аралықтың биіктігі 4200 мм.

Жұмыс құрамы:

1. Монолитті темірбетон марштардың құрылғысы. 2. Салмалы бөлшектерді орнату. 3. Тұтқасы жоқ металл қоршаулардың құрылғысы. 4. Металл беттерін бір рет ГФ-021 тегістегішімен тегістеу. 5. Металл төселген беттерді 2 рет ПФ-115 эмальдарымен бояу.

Өлшеуіш: БА көлд. бет. м2

Аймақтар	Жұмысшылардың еңбек шығындары	Жұмысшылардың еңбегіне ақы төлеу (жұмысшылардың еңбек шығындарының құрамында)	Машиналар мен механизмдер	Машинистердің еңбегіне ақы төлеу (машиналар мен механизмдер құрамында)	Материалдар, бұйымдар және конструкциялар	Жабдықтар	Құн көрсеткіші (2,4,6,7 бағ. қосындысы)
1	2	3	4	5	6	7	8
01 Астана қаласы	213 200	110 605	112 431	25 003	2 507 814	-	2 833 445
02 Алматы қаласы	202 327	104 965	103 428	23 715	2 536 572	-	2 842 327
03 Ақмола облысы	192 945	100 097	108 648	22 627	2 519 838	-	2 821 431
04 Ақтөбе облысы	176 803	91 724	104 705	20 737	2 517 970	-	2 799 478
05 Алматы облысы	193 608	100 453	101 336	22 691	2 528 626	-	2 823 570
06 Атырау облысы	179 385	93 072	100 263	21 020	2 541 657	-	2 821 305
07 Батыс-Қазақстан облысы	179 927	93 351	99 548	21 107	2 516 293	-	2 795 768
08 Жамбыл облысы	172 343	89 414	91 780	20 180	2 531 595	-	2 795 718
09 Қарағанды облысы	188 849	97 970	105 535	22 149	2 492 324	-	2 786 708
10 Қостанай облысы	188 461	97 771	104 355	22 104	2 562 643	-	2 855 459
11 Қызылорда облысы	170 267	88 336	94 991	19 954	2 543 910	-	2 809 168
12 Маңғыстау облысы	224 070	116 245	103 253	26 238	2 561 498	-	2 888 821
13 Түркістан облысы	163 917	85 042	90 363	19 194	2 527 832	-	2 782 112
14 Павлодар облысы	189 784	98 464	104 638	22 261	2 546 986	-	2 841 408
15 Солтүстік-Қазақстан облысы	192 348	99 785	104 433	22 560	2 514 597	-	2 811 378
16 Шығыс-Қазақстан облысы	207 093	107 433	110 136	24 293	2 554 882	-	2 872 111
17 Шымкент қаласы	179 463	93 104	94 081	21 012	2 530 332	-	2 803 876
18 Абай облысы	195 302	101 323	107 297	22 904	2 578 483	-	2 881 082
19 Жетісу облысы	182 954	94 924	99 390	21 445	2 528 688	-	2 811 032

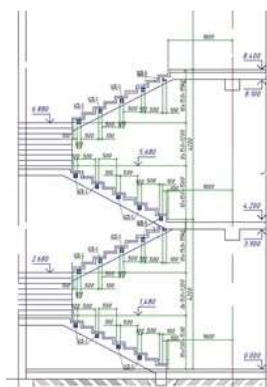
8707-0101-0301- кестенің соңы

1	2	3	4	5	6	7	8
20 Ұлытау облысы	198 456	102 956	105 086	23 277	2 511 784	-	2 815 326

8707-0101-0301.1 - кесте Нормда есепке алынбаған негізгі материалдық ресурстар

Ресурс коды	Материал атауы	Өлшем бірлігі	Норма шығыны
1	2	3	4
212-101-0901	Ауыр бетон класы В25 МЕМСТ 7473-2010 қоспасыз	м3	12,59

8707-0101-0302 - кесте Биіктігі -0,00-ден 8,40 м-ге дейінгі 6,0 м x 6,0 м БА, ені 1,5 БМ

Сипаттамасы:

Биіктігі -0,00-ден 8,40 м-ге дейінгі 6,0 м x 6,0 м баспалдақ алаңы. Ені 1500 мм монолитті темірбетон марштар және металл қоршауы бар В25 сыныпты ауыр бетоннан жасалған алаңдар. Қабат арасындағы аралық биіктігі 4200 мм.

Жұмыс құрамы:

1. Монолитті темірбетон марштардың құрылғысы. 2. Салмалы бөлшектерді орнату. 3. Тұтқасы жоқ металл қоршаулардың құрылғысы. 4. Металл беттерін бір рет ГФ-021 тегістегішімен тегістеу. 5. Металл төселген беттерді 2 рет ПФ-115 эмальдарымен бояу.

Өлшеуіш: баспалдақ

Аймақтар	Жұмысшылардың еңбек шығындары	Жұмысшылардың еңбегіне ақы төлеу (жұмысшылардың еңбек шығындарының құрамында)	Машиналар мен механизмдер	Машинистердің еңбегіне ақы төлеу (машиналар мен механизмдер құрамында)	Материалдар, бұйымдар және конструкциялар	Жабдықтар	Құн көрсеткіші (2,4,6,7 бағ. қосындысы)
1	2	3	4	5	6	7	8
01 Астана қаласы	264 810	137 365	295 583	62 369	4 233 175	-	4 793 568
02 Алматы қаласы	251 257	130 340	271 317	59 153	4 316 357	-	4 838 931
03 Ақмола облысы	239 657	124 317	286 413	56 442	4 267 887	-	4 793 957
04 Ақтөбе облысы	219 595	113 917	276 434	51 725	4 262 360	-	4 758 389
05 Алматы облысы	240 434	124 737	266 094	56 601	4 295 054	-	4 801 582
06 Атырау облысы	222 772	115 569	263 998	52 431	4 331 045	-	4 817 815
07 Батыс-Қазақстан облысы	223 489	115 942	262 110	52 648	4 258 179	-	4 743 778
08 Жамбыл облысы	213 979	111 001	240 827	50 334	4 303 465	-	4 758 271
09 Қарағанды облысы	234 535	121 665	278 126	55 248	4 187 702	-	4 700 363
10 Қостанай облысы	234 074	121 425	274 911	55 136	4 394 906	-	4 903 891
11 Қызылорда облысы	211 446	109 693	250 084	49 771	4 340 123	-	4 801 653
12 Маңғыстау облысы	278 210	144 320	269 218	65 444	4 390 792	-	4 938 220
13 Түркістан облысы	203 528	105 581	237 443	47 876	4 292 710	-	4 733 681
14 Павлодар облысы	235 743	122 294	275 607	55 528	4 347 977	-	4 859 327
15 Солтүстік-Қазақстан облысы	238 900	123 926	274 894	56 273	4 252 124	-	4 765 918
16 Шығыс-Қазақстан облысы	257 223	133 428	289 647	60 597	4 373 229	-	4 920 099
17 Шымкент қаласы	222 830	115 589	246 713	52 411	4 298 620	-	4 768 163
18 Абай облысы	242 591	125 839	282 565	57 131	4 441 389	-	4 966 545
19 Жетісу облысы	227 216	117 875	261 389	53 491	4 295 111	-	4 783 716
20 Ұлытау облысы	246 487	127 863	276 322	58 062	4 244 553	-	4 767 362

8707-0101-0302.1 - кесте Нормада есепке алынбаған негізгі материалдық ресурстар

Ресурс коды	Материал атауы	Өлшем бірлігі	Норма шығыны
1	2	3	4
212-101-0901	Ауыр бетон класы В25 МЕМСТ 7473-2010 қоспасыз	м3	36,54

8707-0101-05-кіші топ Әрлеусіз монолитті темірбетон баспалдақтар**8707-0101-0501 - кесте Биіктігі -0,02-ден 8,40 м-ге дейінгі 6,0 м х 3,0 м БА, ені 1,35 БМ****Сипаттамасы:**

Баспалдақ торы өлшемі 6,0 м х 3,0 м, биіктігі -0,02-ден 8,40 м-ге дейін Ені 1350 мм монолитті темірбетонды марштар және металл қоршауы бар В25 сыныпты ауыр бетоннан жасалған алаңдар. Қабатаралық аралықтың биіктігі 4200 мм.

Жұмыс құрамы:

1. Монолитті темірбетон марштардың құрылғысы. 2. Салмалы бөлшектерді орнату. 3. Тұтқасы жоқ металл қоршаулардың құрылғысы. 4. Металл беттерін бір рет ГФ-021 тегістегішімен тегістеу. 5. Металл төселген беттерді 2 рет ПФ-115 эмальдарымен бояу.

Өлшеуін: ЛК көлденең бетінің м2

Аймақтар	Жұмысшылардың еңбек шығындары	Жұмысшылардың еңбегіне ақы төлеу (жұмысшылардың еңбек шығындарының құрамында)	Машиналар мен механизмдер	Машинистердің еңбегіне ақы төлеу (машиналар мен механизмдер құрамында)	Материалдар, бұйымдар және конструкциялар	Жабдықтар	Құн көрсеткіші (2,4,6,7 бағ. қосындысы)
1	2	3	4	5	6	7	8
01 Астана қаласы	33 786	17 395	3 123	695	72 244	-	109 153
02 Алматы қаласы	32 034	16 495	2 873	659	73 043	-	107 950
03 Ақмола облысы	30 575	15 744	3 018	629	72 576	-	106 169
04 Ақтөбе облысы	28 018	14 427	2 908	576	72 525	-	103 451
05 Алматы облысы	30 656	15 785	2 815	630	72 821	-	106 292
06 Атырау облысы	28 404	14 627	2 785	584	73 183	-	104 372
07 Батыс-Қазақстан облысы	28 508	14 681	2 765	586	72 478	-	103 751

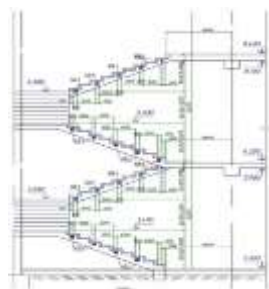
8707-0101-0501- кестенің соңы

1	2	3	4	5	6	7	8
08 Жамбыл облысы	27 271	14 042	2 549	561	72 903	-	102 723
09 Қарағанды облысы	29 920	15 405	2 931	615	71 813	-	104 664
10 Қостанай облысы	29 854	15 374	2 899	614	73 765	-	106 518
11 Қызылорда облысы	26 965	13 886	2 639	554	73 245	-	102 849
12 Маңғыстау облысы	35 455	18 257	2 868	729	73 734	-	112 057
13 Түркістан облысы	25 938	13 357	2 510	533	72 798	-	101 246
14 Павлодар облысы	30 076	15 488	2 907	618	73 331	-	106 314
15 Солтүстік-Қазақстан облысы	30 479	15 696	2 901	627	72 431	-	105 811
16 Шығыс-Қазақстан облысы	32 814	16 896	3 059	675	73 550	-	109 423
17 Шымкент қаласы	28 400	14 624	2 613	584	72 869	-	103 882
18 Абай облысы	30 947	15 934	2 980	636	74 205	-	108 132
19 Жетісу облысы	28 972	14 920	2 761	596	72 822	-	104 555
20 Ұлытау облысы	31 446	16 190	2 919	647	72 353	-	106 718

8707-0101-0501.1 - кесте Нормада есепке алынбаған негізгі материалдық ресурстар

Ресурс коды	Материал атауы	Өлшем бірлігі	Норма шығыны
1	2	3	4
212-101-0601	Ауыр бетон класы В15 МЕМСТ 7473-2010 қоспасыз	м3	0,35

8707-0101-0502 - кесте Биіктігі -0,00-ден 8,40 м-ге дейінгі 6,0 м х 6,0 м БА, ені 1,5 БМ



Сипаттамасы:

Биіктігі -0,00-ден 8,40 м-ге дейінгі 6,0 м х 6,0 м баспалдақ алаңы. Ені 1500 мм монолитті темірбетон марштар және металл қоршауы бар В25 сыныпты ауыр бетоннан жасалған алаңдар. Қабат арасындағы аралық биіктігі 4200 мм.

Жұмыс құрамы:

1. Монолитті темірбетон марштардың құрылғысы. 2. Салмалы бөлшектерді орнату. 3. Тұтқасы жоқ металл қоршаулардың құрылғысы. 4. Металл беттерін бір рет ГФ-021 тегістегішімен тегістеу. 5. Металл төселген беттерді 2 рет ПФ-115 эмальдарымен бояу.

Өлшеуіш: БА көлд. бет. м2

Аймақтар	Жұмысшылардың еңбек шығындары	Жұмысшылардың еңбегіне ақы төлеу (жұмысшылардың еңбек шығындарының құрамында)	Машиналар мен механизмдер	Машинистердің еңбегіне ақы төлеу (машиналар мен механизмдер құрамында)	Материалдар, бұйымдар және конструкциялар	Жабдықтар	Құн көрсеткіші (2,4,6,7 бағ. қосындысы)
1	2	3	4	5	6	7	8
01 Астана қаласы	44 118	22 696	4 105	866	62 551	-	110 774
02 Алматы қаласы	41 826	21 519	3 768	822	63 707	-	109 301
03 Ақмола облысы	39 926	20 542	3 978	784	63 031	-	106 935
04 Ақтөбе облысы	36 586	18 823	3 839	718	62 956	-	103 381
05 Алматы облысы	40 026	20 592	3 696	786	63 410	-	107 132
06 Атырау облысы	37 086	19 082	3 667	728	63 910	-	104 663
07 Батыс-Қазақстан облысы	37 225	19 154	3 640	731	62 897	-	103 762
08 Жамбыл облысы	35 603	18 317	3 345	699	63 527	-	102 475
09 Қарағанды облысы	39 069	20 098	3 863	767	61 919	-	104 851
10 Қостанай облысы	38 982	20 058	3 818	766	64 797	-	107 597
11 Қызылорда облысы	35 209	18 116	3 473	691	64 036	-	102 718
12 Маңғыстау облысы	46 289	23 815	3 739	909	64 740	-	114 768
13 Түркістан облысы	33 863	17 424	3 298	665	63 377	-	100 538
14 Павлодар облысы	39 275	20 208	3 828	771	64 145	-	107 248
15 Солтүстік-Қазақстан облысы	39 799	20 478	3 818	782	62 814	-	106 431
16 Шығыс-Қазақстан облысы	42 848	22 044	4 023	842	64 497	-	111 368
17 Шымкент қаласы	37 078	19 077	3 427	728	63 461	-	103 966

8707-0101-0502- кестенің соңы

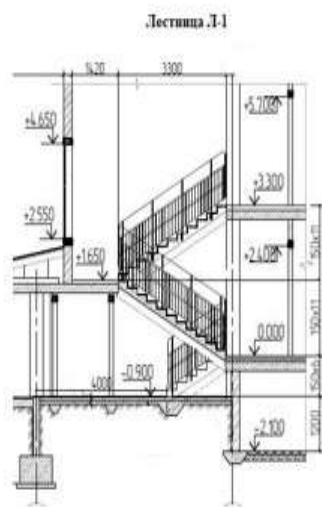
1	2	3	4	5	6	7	8
18 Абай облысы	40 411	20 789	3 924	793	65 443	-	109 778
19 Жетісу облысы	37 828	19 465	3 630	743	63 411	-	104 869
20 Ұлытау облысы	41 062	21 123	3 838	806	62 707	-	107 607

8707-0101-0502.1 - кесте Нормада есепке алынбаған негізгі материалдық ресурстар

Ресурс коды	Материал атауы	Өлшем бірлігі	Норма шығыны
1	2	3	4
212-101-0601	Ауыр бетон класы В15 МЕМСТ 7473-2010 қоспасыз	м3	0,51

8707-0101-08-кіші топ Әрлеусіз металл көлбеу арқалықтары бар монолитті темірбетон баспалдақтар

8707-0101-0801 - кесте Биіктігі -0,9-дан 6,3 м-ге дейінгі 6,0 м х 3,4 м БА



Сипаттамасы:

Баспалдақ торы өлшемі 6,0 м х 3,4 м, биіктігі -0,9 м-ден 6,3 м-ге дейін. Ұзындығы 3 м-ден асатын марштар, ені 1,5 м-ден асатын алаңдар В25 сыныпты монолитті темірбетоннан жасалған, металл көлбеу арқалықтар бойынша. Қылқан жапырақты ағаштардан жасалған екі тұтқасы бар металл қоршаулар.

Жұмыс құрамы:

1. Баспалдақтардың металл көлбеу арқалықтарын монтаждау. 2. Монолитті темірбетон марштарды орнату. 3. Монолитті темірбетон алаңдарды орнату. 4. Қылқанды тұқымдардан жасалған екі тұтқасы бар металл қоршаулар орнату. 5. Тұтқасыз металл қоршауларды орнату. 6. Сомындары және тығырықтары бар құрылыс бұрандамаларын қою. 7. Төселмелі бөлшектерді орнату. 8. Көлбеу арқалықтар, бөренелер торы бойынша сылау. 9. Сылау кезінде қаңқасын орнату.

Өлшеуіш: баспалдақ

Аймақтар	Жұмысшылардың еңбек шығындары	Жұмысшылардың еңбегіне ақы төлеу (жұмысшылардың еңбек шығындарының құрамында)	Машиналар мен механизмдер	Машинистердің еңбегіне ақы төлеу (машиналар мен механизмдер құрамында)	Материалдар, бұйымдар және конструкциялар	Жабдықтар	Құн көрсеткіші (2,4,6,7 бағ. қосындысы)
1	2	3	4	5	6	7	8
01 Астана қаласы	554 387	288 406	104 067	27 933	1 673 567	-	2 332 021
02 Алматы қаласы	528 856	275 142	96 620	26 507	1 675 518	-	2 300 994
03 Ақмола облысы	501 754	261 032	99 325	25 283	1 676 854	-	2 277 933
04 Ақтөбе облысы	459 668	239 142	94 773	23 168	1 678 939	-	2 233 380
05 Алматы облысы	506 080	263 306	94 286	25 362	1 681 514	-	2 281 880
06 Атырау облысы	468 890	243 949	91 963	23 499	1 730 952	-	2 291 805
07 Батыс-Қазақстан облысы	467 860	243 404	91 852	23 579	1 700 985	-	2 260 697
08 Жамбыл облысы	452 946	235 659	85 197	22 572	1 664 606	-	2 202 749
09 Қарағанды облысы	491 043	255 447	96 848	24 742	1 661 914	-	2 249 805
10 Қостанай облысы	490 085	254 952	96 069	24 693	1 700 624	-	2 286 778
11 Қызылорда облысы	445 094	231 573	87 553	22 307	1 678 680	-	2 211 327
12 Маңғыстау облысы	588 895	306 399	98 467	29 345	1 705 268	-	2 392 630
13 Түркістан облысы	430 871	224 173	83 327	21 469	1 660 464	-	2 174 662
14 Павлодар облысы	493 556	256 776	96 410	24 872	1 693 396	-	2 283 362
15 Солтүстік-Қазақстан облысы	500 167	260 221	96 587	25 206	1 697 285	-	2 294 039

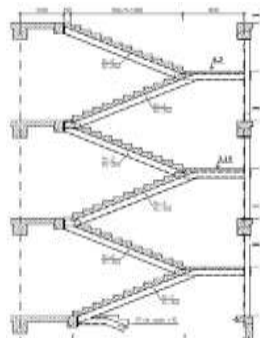
8707-0101-0801- кестенің соңы

1	2	3	4	5	6	7	8
16 Шығыс-Қазақстан облысы	538 585	280 174	101 894	27 138	1 699 252	-	2 339 731
17 Шымкент қаласы	471 699	245 414	87 488	23 506	1 666 113	-	2 225 300
18 Абай облысы	507 870	264 234	98 727	25 591	1 705 208	-	2 311 805
19 Жетісу облысы	478 308	248 844	91 820	23 972	1 674 238	-	2 244 366
20 Ұлытау облысы	516 100	268 491	97 684	26 005	1 708 027	-	2 321 811

8707-0101-0801.1 - кесте Нормада есепке алынбаған негізгі материалдық ресурстар

Ресурс коды	Материал атауы	Өлшем бірлігі	Норма шығыны
1	2	3	4
212-101-0901	Ауыр бетон класы В25 МЕМСТ 7473-2010 қоспасыз	м3	4,71

8707-0101-0802 - кесте Биіктігі 10,88 м-ге дейінгі 6,0 м х 2,52 м БА

Сипаттамасы:

Өлшемі 6,0 м х 2,52 м, төменгі алаң белгісінен жоғарғы алаң белгісіне дейінгі биіктігі 10,88 м болатын баспалдақ алаңы. Ұзындығы 3 м-ден астам марштар, В25 сыныпты монолитті темірбетоннан жасалған, металл көлбеу арқалықтарымен, ені 1,5 м-ден астам алаңдар. Тұтқасыз металл қоршаулар.

Жұмыс құрамы:

1. Баспалдақтардың металл көлбеу арқалықтарын монтаждау. 2. Монолитті темірбетон марштарды орнату. 3. Монолитті темірбетон алаңдарды орнату. 4. Тұтқасыз металл қоршаулар орнату. 5. Төселмелі бөлшектерді орнату. 6. Көлбеу арқалықтар, бөренелер торы бойынша сылау. 7. Жылу блоктарынан қабырғалар мен аралықтарды жаппай тегістеу. 8. Гипсокартон табақтарынан аралықтарды жаппай сүрту. 9. Төбелердің беттерін жаппай сүрту. 10. Қабырғаларды, аралықтарды және төбелерді су-эмульсиямен бояу. 11. Панельдерді майлы бояу. 12. Металл беттерге бір рет ГФ-021 төсеме бояуын жағу. 13. Металл төсеме бояу жағылған беттерді 2 рет ПФ-115 эмалімен бояу.

Өлшеуіш: баспалдақ

Аймақтар	Жұмысшылардың еңбек шығындары	Жұмысшылардың еңбегіне ақы төлеу (жұмысшылардың еңбек шығындарының құрамында)	Машиналар мен механизмдер	Машинистердің еңбегіне ақы төлеу (машиналар мен механизмдер құрамында)	Материалдар, бұйымдар және конструкциялар	Жабдықтар	Құн көрсеткіші (2,4,6,7 бағ. қосындысы)
1	2	3	4	5	6	7	8
01 Астана қаласы	5 688 580	2 972 845	976 794	280 136	11 875 888	-	18 541 262
02 Алматы қаласы	5 472 425	2 859 849	910 222	267 606	11 946 546	-	18 329 193
03 Ақмола облысы	5 148 669	2 690 563	930 083	253 565	11 919 190	-	17 997 942
04 Ақтөбе облысы	4 716 188	2 464 432	887 863	232 287	11 905 943	-	17 509 994
05 Алматы облысы	5 236 018	2 736 399	886 629	256 066	11 925 015	-	18 047 662
06 Атырау облысы	4 851 852	2 535 563	864 907	237 253	12 151 238	-	17 867 997
07 Батыс-Қазақстан облысы	4 799 192	2 507 933	854 041	236 419	11 913 315	-	17 566 548
08 Жамбыл облысы	4 727 849	2 470 827	806 468	229 513	11 926 317	-	17 460 634
09 Қарағанды облысы	5 038 107	2 632 712	903 665	248 129	11 828 645	-	17 770 417
10 Қостанай облысы	5 028 397	2 627 723	894 913	247 622	12 084 481	-	18 007 791
11 Қызылорда облысы	4 605 194	2 406 753	818 150	225 220	11 971 566	-	17 394 910
12 Маңғыстау облысы	6 146 936	3 212 560	940 823	298 410	12 071 894	-	19 159 653
13 Түркістан облысы	4 497 341	2 350 441	787 815	218 301	11 900 579	-	17 185 735
14 Павлодар облысы	5 064 241	2 646 616	898 214	249 411	12 072 513	-	18 034 968
15 Солтүстік-Қазақстан облысы	5 132 842	2 682 323	899 368	252 777	11 976 091	-	18 008 301
16 Шығыс-Қазақстан облысы	5 525 558	2 887 634	954 366	272 147	12 012 189	-	18 492 113
17 Шымкент қаласы	4 924 019	2 573 288	830 169	239 011	11 921 399	-	17 675 587
18 Абай облысы	5 210 966	2 723 331	922 645	256 665	12 117 867	-	18 251 478
19 Жетісу облысы	4 949 545	2 586 467	862 163	242 032	11 918 585	-	17 730 293
20 Ұлытау облысы	5 295 390	2 767 278	909 859	260 798	11 976 748	-	18 181 997

8707-0101-0802.1 - кесте Нормада есепке алынбаған негізгі материалдық ресурстар

Ресурс коды	Материал атауы	Өлшем бірлігі	Норма шығыны
1	2	3	4
212-101-0901	Ауыр бетон класы В25 МЕМСТ 7473-2010 қоспасыз	м3	59,29

8707-0101-09-кіші топ Әрлеусіз металл көлбеу арқалықтарымен монолитті темірбетон баспалдақтар**8707-0101-0901 - кесте Өлшемі 6,0 м х 3,4 м, биіктігі 0,9 м-ден 6,3 м-ге дейінгі БА**Сипаттамасы:

Баспалдақ торы өлшемі 6,0 м х 3,4 м, биіктігі -0,9 м-ден 6,3 м-ге дейін. Ұзындығы 3 м-ден асатын марштар, ені 1,5 м-ден асатын алаңдар В25 сыныпты монолитті темірбетоннан жасалған, металл көлбеу арқалықтар бойынша. Қылқан жапырақты ағаштардан жасалған екі тұтқасы бар металл қоршаулар.

Жұмыс құрамы:

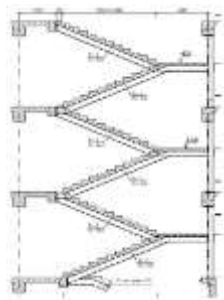
1. Баспалдақтардың металл көлбеу арқалықтарын монтаждау. 2. Монолитті темірбетон марштарды орнату. 3. Монолитті темірбетон алаңдарды орнату. 4. Қылқанды тұқымдардан жасалған екі тұтқасы бар металл қоршаулар орнату. 5. Тұтқасыз металл қоршауларды орнату. 6. Сомындары және тығырықтары бар құрылыс бұрандамаларын қою. 7. Төселмелі бөлшектерді орнату. 8. Көлбеу арқалықтар, бөренелер торы бойынша сылау. 9. Сылау кезінде қаңқасын орнату.

Өлшеуіш: БА көлд. бет. м2

Аймақтар	Жұмысшылардың еңбек шығындары	Жұмысшылардың еңбегіне ақы төлеу (жұмысшылардың еңбек шығындарының құрамында)	Машиналар мен механизмдер	Машинистердің еңбегіне ақы төлеу (машиналар мен механизмдер құрамында)	Материалдар, бұйымдар және конструкциялар	Жабдықтар	Құн көрсеткіші (2,4,6,7 бағ. қосындысы)
1	2	3	4	5	6	7	8
01 Астана қаласы	21 886	11 327	2 324	624	36 420	-	60 630
02 Алматы қаласы	20 821	10 777	2 158	592	36 722	-	59 701
03 Ақмола облысы	19 807	10 252	2 219	565	36 559	-	58 585
04 Ақтөбе облысы	18 148	9 393	2 117	517	36 535	-	56 800
05 Алматы облысы	19 925	10 313	2 106	566	36 624	-	58 655
06 Атырау облысы	18 461	9 555	2 054	525	36 988	-	57 503
07 Батыс-Қазақстан облысы	18 468	9 559	2 052	527	36 495	-	57 015
08 Жамбыл облысы	17 785	9 205	1 903	504	36 636	-	56 324
09 Қарағанды облысы	19 383	10 031	2 163	552	36 274	-	57 820
10 Қостанай облысы	19 343	10 012	2 146	551	37 050	-	58 539
11 Қызылорда облысы	17 525	9 071	1 956	498	36 767	-	56 248
12 Маңғыстау облысы	23 122	11 968	2 199	655	37 078	-	62 399
13 Түркістан облысы	16 917	8 757	1 861	479	36 560	-	55 338
14 Павлодар облысы	19 484	10 085	2 154	555	37 002	-	58 640
15 Солтүстік-Қазақстан облысы	19 744	10 220	2 158	563	36 538	-	58 440
16 Шығыс-Қазақстан облысы	21 259	11 003	2 276	606	36 889	-	60 424
17 Шымкент қаласы	18 521	9 587	1 954	525	36 609	-	57 084
18 Абай облысы	20 048	10 376	2 205	571	37 214	-	59 467
19 Жетісу облысы	18 831	9 747	2 051	535	36 624	-	57 506
20 Ұлытау облысы	20 372	10 543	2 182	581	36 562	-	59 116

8707-0101-0901.1 - кесте Нормада есепке алынбаған негізгі материалдық ресурстар

Ресурс коды	Материал атауы	Өлшем бірлігі	Норма шығыны
1	2	3	4
212-101-0601	Ауыр бетон класы В15 МЕМСТ 7473-2010 қоспасыз	м3	0,16

8707-0101-0902 - кесте Өлшемі 6,0 м x 2,52 м, биіктігі 10,88 м БА**Сипаттамасы:**

Өлшемі 6,0 м x 2,52 м, төменгі алаң белгісінен жоғарғы алаң белгісіне дейінгі биіктігі 10,88 м болатын баспалдақ алаңы. Ұзындығы 3 м-ден астам марштар, В25 сыныпты монолитті темірбетоннан жасалған, металл көлбеу арқалықтарымен, ені 1,5 м-ден астам алаңдар. Тұтқасыз металл қоршаулар.

Жұмыс құрамы:

1. Баспалдақтардың металл көлбеу арқалықтарын монтаждау. 2. Монолитті темірбетон марштарды орнату. 3. Монолитті темірбетон алаңдарды орнату. 4. Тұтқасыз металл қоршаулар орнату. 5. Төселмелі бөлшектерді орнату. 6. Көлбеу арқалықтар, бөренелер торы бойынша сылау. 7. Жылу блоктарынан қабырғалар мен аралықтарды жаппай тегістеу. 8. Гипсокартон табақтарынан аралықтарды жаппай сүрту. 9. Төбелердің беттерін жаппай сүрту. 10. Қабырғаларды, аралықтарды және төбелерді су-эмульсиямен бояу. 11. Панельдерді майлы бояу. 12. Металл беттерге бір рет ГФ-021 төсеме бояуын жағу. 13. Металл төсеме бояу жағылған беттерді 2 рет ПФ-115 эмалімен бояу.

Өлшеуіш: БА көлд. бет. м2

Аймақтар	Жұмысшылардың еңбек шығындары	Жұмысшылардың еңбегіне ақы төлеу (жұмысшылардың еңбек шығындарының құрамында)	Машиналар мен механизмдер	Машинистердің еңбегіне ақы төлеу (машиналар мен механизмдер құрамында)	Материалдар, бұйымдар және конструкциялар	Жабдықтар	Құн көрсеткіші (2,4,6,7 бағ. қосындысы)
1	2	3	4	5	6	7	8
01 Астана қаласы	227 306	117 586	17 615	5 065	251 777	-	496 698
02 Алматы қаласы	217 521	112 532	16 451	4 835	247 923	-	481 895

8707-0101-0902- кестенің соңы

1	2	3	4	5	6	7	8
03 Ақмола облысы	205 728	106 425	16 736	4 584	251 305	-	473 769
04 Ақтөбе облысы	188 465	97 494	15 914	4 200	252 393	-	456 772
05 Алматы облысы	208 143	107 681	16 025	4 626	252 225	-	476 393
06 Атырау облысы	192 858	99 778	15 559	4 286	270 825	-	479 242
07 Батыс-Қазақстан облысы	191 780	99 214	15 490	4 274	263 570	-	470 840
08 Жамбыл облысы	186 947	96 717	14 519	4 143	244 092	-	445 558
09 Қарағанды облысы	201 305	104 131	16 327	4 486	248 308	-	465 940
10 Қостанай облысы	200 891	103 931	16 203	4 477	255 151	-	472 245
11 Қызылорда облысы	183 082	94 720	14 811	4 069	248 775	-	446 668
12 Маңғыстау облысы	243 054	125 749	16 975	5 387	256 709	-	516 738
13 Түркістан облысы	177 825	92 005	14 164	3 941	243 245	-	435 234
14 Павлодар облысы	202 363	104 691	16 265	4 509	252 340	-	470 968
15 Солтүстік-Қазақстан облысы	205 080	106 099	16 311	4 570	261 816	-	483 207
16 Шығыс-Қазақстан облысы	220 790	114 219	17 237	4 920	256 339	-	494 366
17 Шымкент қаласы	194 699	100 727	14 928	4 315	245 231	-	454 858
18 Абай облысы	208 228	107 717	16 664	4 640	254 431	-	479 323
19 Жетісу облысы	196 735	101 782	15 565	4 373	248 770	-	461 070
20 Ұлытау облысы	211 584	109 451	16 526	4 715	266 213	-	494 323

8707-0101-11-кіші топ Монолитті темірбетон баспалдақтар, қабат биіктігі 2,8 м

8707-0101-1101 - кесте жертөлеге түсуімен



Сипаттамасы:

Темірбетонды монолитті марштар мен алаңдардан жасалған, керамикалық тақташалардан жасалған едені бар баспалдақ, 9 қабатты тұрғын үйге арналған лифт шахтасының артында 4,4 м х 4,5 м. -0,75 м белг. 25,24 м белг. дейін техникалық қабатқа көтерілумен және жертөлеге түсумен. Тұрғын үй қабатының биіктігі 2,8 м.

Жұмыс құрамы:

1. Баспалдақ маршының құрылғысы. 2. Баспалдақ алаңдарының құрылғысы. 3. Салмалы бөлшектерді орнату. 4. Цемент-күм ерітіндісінен жасалған тұтастырғыштардың құрылғысы. 5. Цемент ерітіндісіндегі керамикалық тақташалардың жабыны. 6. Еденкемерлердің құрылғысы.

Өлшеуіш: баспалдақ

Аймақтар	Жұмысшылардың еңбек шығындары	Жұмысшылардың еңбегіне ақы төлеу (жұмысшылардың еңбек шығындарының құрамында)	Машиналар мен механизмдер	Машинистердің еңбегіне ақы төлеу (машиналар мен механизмдер құрамында)	Материалдар, бұйымдар және конструкциялар	Жабдықтар	Құн көрсеткіші (2,4,6,7 бағ. қосындысы)
1	2	3	4	5	6	7	8
01 Астана қаласы	4 145 865	2 146 256	308 077	74 988	2 373 288	-	6 827 230
02 Алматы қаласы	3 956 888	2 048 674	285 811	71 498	2 416 382	-	6 659 081
03 Ақмола облысы	3 752 209	1 942 635	295 665	67 869	2 413 163	-	6 461 037
04 Ақтөбе облысы	3 437 654	1 779 711	282 829	62 182	2 398 540	-	6 119 023
05 Алматы облысы	3 786 139	1 960 310	279 500	68 413	2 422 359	-	6 487 998
06 Атырау облысы	3 508 162	1 816 522	273 928	63 381	2 583 025	-	6 365 115
07 Батыс-Қазақстан облысы	3 497 669	1 810 963	273 216	63 293	2 426 289	-	6 197 174
08 Жамбыл облысы	3 391 818	1 756 170	252 930	61 188	2 431 751	-	6 076 499
09 Қарағанды облысы	3 671 341	1 900 606	288 412	66 425	2 336 377	-	6 296 130
10 Қостанай облысы	3 663 480	1 896 848	285 949	66 290	2 483 977	-	6 433 406
11 Қызылорда облысы	3 330 408	1 724 435	261 121	60 165	2 405 551	-	5 997 080
12 Маңғыстау облысы	4 409 404	2 283 206	288 671	79 557	2 499 285	-	7 197 360
13 Түркістан облысы	3 226 137	1 670 619	248 044	58 199	2 371 597	-	5 845 778
14 Павлодар облысы	3 690 825	1 911 041	286 845	66 764	2 459 964	-	6 437 634
15 Солтүстік-Қазақстан облысы	3 740 359	1 936 644	287 046	67 664	2 452 551	-	6 479 956
16 Шығыс-Қазақстан облысы	4 026 742	2 084 762	301 980	72 855	2 456 265	-	6 784 987

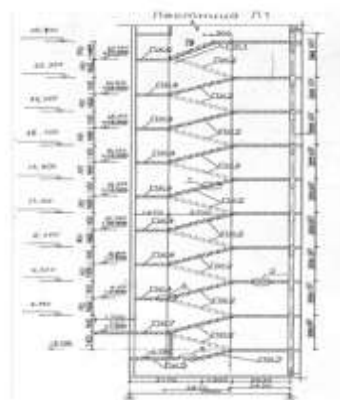
8707-0101-1101- кестенің соңы

1	2	3	4	5	6	7	8
17 Шымкент қаласы	3 532 262	1 829 036	259 321	63 716	2 365 008	-	6 156 591
18 Абай облысы	3 797 783	1 966 092	293 478	68 699	2 510 419	-	6 601 680
19 Жетісу облысы	3 578 524	1 852 976	273 035	64 660	2 399 448	-	6 251 007
20 Ұлытау облысы	3 858 772	1 997 622	289 795	69 813	2 494 249	-	6 642 816

8707-0101-1101.1 - кесте Нормада есепке алынбаған негізгі материалдық ресурстар

Ресурс коды	Материал атауы	Өлшем бірлігі	Норма шығыны
1	2	3	4
212-101-0901	Ауыр бетон класы В25 МЕМСТ 7473-2010 қоспасыз	м3	36,66
233-202-0103	Керамикалық тақтай МЕМСТ 6787-2001 бір түсті тегіс зертассталмаған, қалыңдығы 7,5 мм ден 13 мм дейін	м2	174,13

8707-0101-1102 - кесте жертөлеге түсусіз

Сипаттамасы:

Темірбетонды монолитті марштар мен алаңдардан жасалған, керамикалық тақташалардан жасалған едені бар баспалдақ, 9 қабатты тұрғын үйге арналған лифт шахтасының артында 4,4 м х 4,5 м. -0,75 м белг. 25,24 м белг. дейін техникалық қабатқа көтерілумен және жертөлеге түспей. Тұрғын үй қабатының биіктігі 2,8 м.

Жұмыс құрамы:

1. Баспалдақ маршының құрылғысы. 2. Баспалдақ алаңдарының құрылғысы. 3. Салмалы бөлшектерді орнату. 4. Цемент-құм ерітіндісінен жасалған тұтастырғыштардың құрылғысы. 5. Цемент ерітіндісіндегі керамикалық тақташалардың жабыны. 6. Еденкемерлердің құрылғысы.

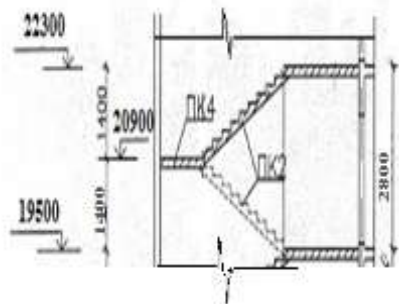
Өлшеуіш: баспалдақ

Аймақтар	Жұмысшылардың еңбек шығындары	Жұмысшылардың еңбегіне ақы төлеу (жұмысшылардың еңбек шығындарының құрамында)	Машиналар мен механизмдер	Машинистердің еңбегіне ақы төлеу (машиналар мен механизмдер құрамында)	Материалдар, бұйымдар және конструкциялар	Жабдықтар	Құн көрсеткіші (2,4,6,7 бағ. қосындысы)
1	2	3	4	5	6	7	8
01 Астана қаласы	3 970 128	2 055 279	295 051	71 879	2 284 959	-	6 550 138
02 Алматы қаласы	3 789 139	1 961 822	273 752	68 534	2 326 809	-	6 389 700
03 Ақмола облысы	3 593 159	1 860 289	283 130	65 056	2 323 377	-	6 199 666
04 Ақтөбе облысы	3 291 937	1 704 271	270 792	59 604	2 309 153	-	5 871 882
05 Алматы облысы	3 625 629	1 877 203	267 702	65 576	2 332 261	-	6 225 592
06 Атырау облысы	3 359 437	1 739 511	262 313	60 753	2 485 759	-	6 107 509
07 Батыс-Қазақстан облысы	3 349 409	1 734 199	261 700	60 669	2 335 496	-	5 946 605
08 Жамбыл облысы	3 248 004	1 681 708	242 217	58 650	2 341 156	-	5 831 377
09 Қарағанды облысы	3 515 717	1 820 042	276 222	63 671	2 249 344	-	6 041 283
10 Қостанай облысы	3 508 191	1 816 443	273 884	63 542	2 391 854	-	6 173 929
11 Қызылорда облысы	3 189 219	1 651 328	250 101	57 670	2 316 472	-	5 755 792
12 Маңғыстау облысы	4 222 445	2 186 397	276 495	76 257	2 406 664	-	6 905 604
13 Түркістан облысы	3 089 349	1 599 784	237 521	55 786	2 283 735	-	5 610 605
14 Павлодар облысы	3 534 377	1 830 034	274 743	63 997	2 368 897	-	6 178 017
15 Солтүстік-Қазақстан облысы	3 581 811	1 854 552	274 954	64 859	2 359 963	-	6 216 728
16 Шығыс-Қазақстан облысы	3 856 054	1 996 392	289 223	69 835	2 365 110	-	6 510 387
17 Шымкент қаласы	3 382 495	1 751 484	248 331	61 074	2 277 520	-	5 908 346
18 Абай облысы	3 636 801	1 882 752	281 073	65 851	2 417 574	-	6 335 448
19 Жетісу облысы	3 426 816	1 774 420	261 492	61 979	2 310 428	-	5 998 736
20 Ұлытау облысы	3 695 204	1 912 945	277 605	66 919	2 400 377	-	6 373 186

8707-0101-1102.1 - кесте Нормада есепке алынбаған негізгі материалдық ресурстар

Ресурс коды	Материал атауы	Өлшем бірлігі	Норма шығыны
1	2	3	4
212-101-0901	Ауыр бетон класы В25 МЕМСТ 7473-2010 қоспасыз	м3	35,31
233-202-0103	Керамикалық тақтай МЕМСТ 6787-2001 бір түсті тегіс зертсталмаған, қалыңдығы 7,5 мм ден 13 мм дейін	м2	166,71

8707-0101-1103 - кесте қабаттардағы айырмашылықты алып тастау немесе қосу

Сипаттамасы:

Темірбетонды монолитті марштар мен алаңдардан жасалған, керамикалық тақташалардан едені бар баспалдақ, өлшемі 4,4 м x 4,5 м. Тұрғын үй қабатының биіктігі 2,8 м.

Жұмыс құрамы:

1. Баспалдақ маршының құрылғысы. 2. Баспалдақ алаңдарының құрылғысы. 3. Салмалы бөлшектерді орнату. 4. Цемент-құм ерітіндісінен жасалған тұтастырғыштардың құрылғысы. 5. Цемент ерітіндісіндегі керамикалық тақташалардың жабыны. 6. Еденкемерлердің құрылғысы.

Өлшеуіш: қабат

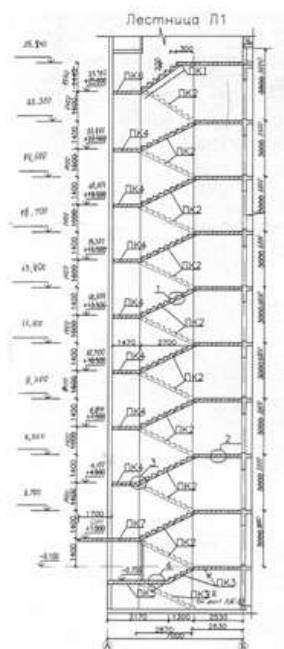
Аймақтар	Жұмысшылардың еңбек шығындары	Жұмысшылардың еңбегіне ақы төлеу (жұмысшылардың еңбек шығындарының құрамында)	Машиналар мен механизмдер	Машинистердің еңбегіне ақы төлеу (машиналар мен механизмдер құрамында)	Материалдар, бұйымдар және конструкциялар	Жабдықтар	Құн көрсеткіші (2,4,6,7 бағ. қосындысы)
1	2	3	4	5	6	7	8
01 Астана қаласы	234 150	121 965	30 304	7 367	231 649	-	496 103
02 Алматы қаласы	224 803	117 102	28 110	7 024	235 744	-	488 657
03 Ақмола облысы	211 930	110 395	29 089	6 667	235 518	-	476 537
04 Ақтөбе облысы	194 132	101 121	27 835	6 109	234 081	-	456 048
05 Алматы облысы	215 081	112 049	27 490	6 721	236 382	-	478 953
06 Атырау облысы	199 298	103 826	26 952	6 227	252 122	-	478 372
07 Батыс-Қазақстан облысы	197 525	102 895	26 868	6 218	236 810	-	461 203
08 Жамбыл облысы	193 872	100 992	24 885	6 011	237 261	-	456 018
09 Қарағанды облысы	207 356	108 012	28 369	6 526	228 073	-	463 798
10 Қостанай облысы	206 925	107 796	28 123	6 512	242 279	-	477 327
11 Қызылорда облысы	189 183	98 555	25 682	5 911	234 653	-	449 518
12 Маңғыстау облысы	252 018	131 294	28 393	7 816	243 752	-	524 163
13 Түркістан облысы	184 407	96 074	24 407	5 718	231 404	-	440 218
14 Павлодар облысы	208 459	108 599	28 210	6 559	239 950	-	476 619
15 Солтүстік-Қазақстан облысы	211 269	110 056	28 227	6 647	239 384	-	478 880
16 Шығыс-Қазақстан облысы	227 436	118 477	29 702	7 157	239 603	-	496 741
17 Шымкент қаласы	201 894	105 180	25 515	6 260	230 761	-	458 170
18 Абай облысы	214 510	111 737	28 867	6 749	244 805	-	488 182
19 Жетісу облысы	203 299	105 910	26 857	6 352	234 118	-	464 274
20 Ұлытау облысы	217 947	113 526	28 494	6 858	243 510	-	489 951

8707-0101-1103.1 - кесте Нормада есепке алынбаған негізгі материалдық ресурстар

Ресурс коды	Материал атауы	Өлшем бірлігі	Норма шығыны
1	2	3	4
212-101-0901	Ауыр бетон класы В25 МЕМСТ 7473-2010 қоспасыз	м3	3,56
233-202-0103	Керамикалық тақтай МЕМСТ 6787-2001 бір түсті тегіс зертасалмаған, қалыңдығы 7,5 мм ден 13 мм дейін	м2	17,17

8707-0101-12-кіші топ Монолитті темірбетон баспалдақтар, қабат биіктігі 3,0 м

8707-0101-1201 - кесте жертөлеге түсуімен



Сипаттамасы:

Темірбетонды монолитті марштар мен алаңдардан жасалған, керамикалық тақташалардан жасалған едені бар баспалдақ, 9 қабатты тұрғын үйге арналған лифт шахтасының артында 4,4 м x 4,2 м. -0,75 м белг. 27,04 м белг. дейін техникалық қабатқа көтерілумен және жертөлеге түсумен. Тұрғын үй қабатының биіктігі 3,0 м.

Жұмыс құрамы:

1. Баспалдақ маршының құрылғысы. 2. Баспалдақ алаңдарының құрылғысы. 3. Салмалы бөлшектерді орнату. 4. Цемент-құм ерітіндісінен жасалған тұтастырғыштардың құрылғысы. 5. Цемент ерітіндісіндегі керамикалық тақташалардың жабыны. 6. Еденкемерлердің құрылғысы.

Өлшеуіш: баспалдақ

Аймақтар	Жұмысшылардың еңбек шығындары	Жұмысшылардың еңбегіне ақы төлеу (жұмысшылардың еңбек шығындарының құрамында)	Машиналар мен механизмдер	Машинистердің еңбегіне ақы төлеу (машиналар мен механизмдер құрамында)	Материалдар, бұйымдар және конструкциялар	Жабдықтар	Құн көрсеткіші (2,4,6,7 бағ. қосындысы)
1	2	3	4	5	6	7	8
01 Астана қаласы	4 031 689	2 087 565	296 391	72 353	2 166 784	-	6 494 864
02 Алматы қаласы	3 848 653	1 993 031	275 002	69 000	2 202 320	-	6 325 975
03 Ақмола облысы	3 648 884	1 889 513	284 444	65 485	2 204 459	-	6 137 787
04 Ақтөбе облысы	3 342 971	1 731 035	272 155	59 997	2 188 443	-	5 803 569
05 Алматы облысы	3 682 560	1 907 064	268 911	66 022	2 209 735	-	6 161 206
06 Атырау облысы	3 412 193	1 767 180	263 598	61 166	2 368 656	-	6 044 447
07 Батыс-Қазақстан облысы	3 401 336	1 761 431	262 720	61 069	2 216 993	-	5 881 049
08 Жамбыл облысы	3 299 689	1 708 808	243 476	59 062	2 218 587	-	5 761 752
09 Қарағанды облысы	3 570 235	1 848 635	277 388	64 091	2 131 415	-	5 979 038
10 Қостанай облысы	3 562 601	1 844 980	274 983	63 961	2 264 052	-	6 101 636
11 Қызылорда облысы	3 239 294	1 677 589	251 155	58 062	2 190 324	-	5 680 773
12 Маңғыстау облысы	4 289 625	2 221 628	277 951	76 792	2 278 458	-	6 846 034
13 Түркістан облысы	3 138 512	1 625 566	238 774	56 177	2 161 121	-	5 538 407
14 Павлодар облысы	3 589 185	1 858 782	275 846	64 419	2 242 554	-	6 107 585
15 Солтүстік-Қазақстан облысы	3 637 363	1 883 687	276 019	65 287	2 241 718	-	6 155 100
16 Шығыс-Қазақстан облысы	3 915 854	2 027 757	290 486	70 295	2 237 720	-	6 444 060
17 Шымкент қаласы	3 436 318	1 779 709	249 660	61 502	2 154 140	-	5 840 118
18 Абай облысы	3 693 204	1 912 334	282 283	66 285	2 287 281	-	6 262 768
19 Жетісу облысы	3 480 632	1 802 643	262 689	62 400	2 186 823	-	5 930 144
20 Ұлытау облысы	3 752 508	1 943 000	278 649	67 360	2 286 754	-	6 317 911

8707-0101-1201.1 - кесте Нормада есепке алынбаған негізгі материалдық ресурстар

Ресурс коды	Материал атауы	Өлшем бірлігі	Норма шығыны
1	2	3	4
212-101-0901	Ауыр бетон класы В25 МЕМСТ 7473-2010 қоспасыз	м3	34,47
233-202-0103	Керамикалық тақтай МЕМСТ 6787-2001 бір түсті тегіс зертаспалмаған, қалыңдығы 7,5 мм ден 13 мм дейін	м2	174,13

8707-0101-1202 - кесте жөртөлеге түсүсіз**Сипаттамасы:**

Темірбетонды монолитті марштар мен алаңдардан жасалған, керамикалық тақташалардан жасалған едені бар баспалдақ, 9 қабатты тұрғын үйге арналған лифт шахтасының артында 4,4 м х 4,2 м. -0,75 м белг. 27,04 м белг. дейін техникалық қабатқа көтерілумен және жөртөлеге түспей. Тұрғын үй қабатының биіктігі 3,0 м.

Жұмыс құрамы:

1. Баспалдақ маршының құрылғысы. 2. Баспалдақ алаңдарының құрылғысы. 3. Салмалы бөлшектерді орнату. 4. Цемент-құм ерітіндісінен жасалған тұтастырғыштардың құрылғысы. 5. Цемент ерітіндісіндегі керамикалық тақташалардың жабыны. 6. Еденкемерлердің құрылғысы.

Өлшеуіш: баспалдақ

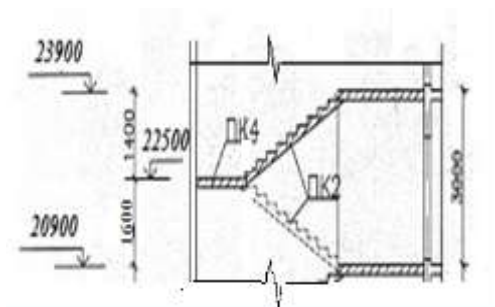
Аймақтар	Жұмысшылардың еңбек шығындары	Жұмысшылардың еңбегіне ақы төлеу (жұмысшылардың еңбек шығындарының құрамында)	Машиналар мен механизмдер	Машинистердің еңбегіне ақы төлеу (машиналар мен механизмдер құрамында)	Материалдар, бұйымдар және конструкциялар	Жабдықтар	Құн көрсеткіші (2,4,6,7 бағ. қосындысы)
1	2	3	4	5	6	7	8
01 Астана қаласы	3 865 825	2 001 588	284 739	69 469	2 095 114	-	6 245 678

8707-0101-1202- кестенің соңы

1	2	3	4	5	6	7	8
02 Алматы қаласы	3 690 129	1 910 850	264 187	66 246	2 130 032	-	6 084 348
03 Ақмола облысы	3 498 767	1 811 693	273 257	62 874	2 131 537	-	5 903 561
04 Ақтөбе облысы	3 205 443	1 659 744	261 428	57 605	2 115 909	-	5 582 780
05 Алматы облысы	3 530 882	1 828 428	258 339	63 387	2 136 683	-	5 925 904
06 Атырау облысы	3 271 649	1 694 312	253 214	58 724	2 288 181	-	5 813 044
07 Батыс-Қазақстан облысы	3 261 408	1 688 889	252 430	58 634	2 142 847	-	5 656 685
08 Жамбыл облысы	3 163 608	1 638 259	233 867	56 701	2 145 129	-	5 542 604
09 Қарағанды облысы	3 423 354	1 772 498	266 504	61 536	2 060 827	-	5 750 685
10 Қостанай облысы	3 416 033	1 768 993	264 206	61 411	2 189 684	-	5 869 923
11 Қызылорда облысы	3 105 873	1 608 417	241 300	55 745	2 118 639	-	5 465 812
12 Маңғыстау облысы	4 112 722	2 129 908	266 973	73 723	2 203 559	-	6 583 254
13 Түркістан облысы	3 009 078	1 558 453	229 347	53 932	2 090 249	-	5 328 674
14 Павлодар облысы	3 441 525	1 782 228	265 035	61 851	2 168 939	-	5 875 499
15 Солтүстік-Қазақстан облысы	3 487 718	1 806 106	265 209	62 684	2 166 379	-	5 919 306
16 Шығыс-Қазақстан облысы	3 754 754	1 944 242	279 078	67 493	2 163 823	-	6 197 655
17 Шымкент қаласы	3 294 603	1 706 233	239 798	59 044	2 083 715	-	5 618 116
18 Абай облысы	3 541 264	1 833 573	271 201	63 643	2 212 188	-	6 024 653
19 Жетісу облысы	3 337 269	1 728 314	252 359	59 910	2 114 950	-	5 704 578
20 Ұлытау облысы	3 598 128	1 862 976	267 742	64 675	2 209 185	-	6 075 055

8707-0101-1202.1 - кесте Нормада есепке алынбаған негізгі материалдық ресурстар

Ресурс коды	Материал атауы	Өлшем бірлігі	Норма шығыны
1	2	3	4
212-101-0901	Ауыр бетон класы В25 МЕМСТ 7473-2010 қоспасыз	м3	33,34
233-202-0103	Керамикалық тақтай МЕМСТ 6787-2001 бір түсті тегіс зертсталмаған, қалыңдығы 7,5 мм ден 13 мм дейін	м2	165,7

8707-0101-1203 - кесте қабаттардағы айырмашылықты алып тастау немесе қосу**Сипаттамасы:**

Темірбетонды монолитті марштар мен алаңдардан жасалған, керамикалық тақташалардан едені бар баспалдақ, өлшемі 4,4 м х 4,2 м. Тұрғын үй қабатының биіктігі 3,0 м.

Жұмыс құрамы:

1. Баспалдақ маршының құрылғысы. 2. Баспалдақ алаңдарының құрылғысы. 3. Салмалы бөлшектерді орнату. 4. Цемент-құм ерітіндісінен жасалған тұтастырғыштардың құрылғысы. 5. Цемент ерітіндісіндегі керамикалық тақташалардың жабыны. 6. Еденкемерлердің құрылғысы.

Өлшеуіш: қабат

Аймақтар	Жұмысшылардың еңбек шығындары	Жұмысшылардың еңбегіне ақы төлеу (жұмысшылардың еңбек шығындарының құрамында)	Машиналар мен механизмдер	Машинистердің еңбегіне ақы төлеу (машиналар мен механизмдер құрамында)	Материалдар, бұйымдар және конструкциялар	Жабдықтар	Құн көрсеткіші (2,4,6,7 бағ. қосындысы)
1	2	3	4	5	6	7	8
01 Астана қаласы	388 520	201 179	27 937	6 747	205 609	-	622 066
02 Алматы қаласы	370 891	192 074	25 901	6 432	209 144	-	605 936
03 Ақмола облысы	351 625	182 091	26 831	6 107	209 147	-	587 603
04 Ақтөбе облысы	322 152	166 821	25 689	5 595	207 565	-	555 406
05 Алматы облысы	354 890	183 791	25 333	6 155	209 642	-	589 865
06 Атырау облысы	328 833	170 309	24 855	5 702	223 614	-	577 302

8707-0101-1203- кестенің соңы

1	2	3	4	5	6	7	8
07 Батыс-Қазақстан облысы	327 773	169 749	24 765	5 695	209 940	-	562 478
08 Жамбыл облысы	317 999	164 689	22 937	5 504	210 395	-	551 331
09 Қарағанды облысы	344 054	178 155	26 158	5 977	202 259	-	572 471
10 Қостанай облысы	343 314	177 800	25 925	5 964	214 914	-	584 153
11 Қызылорда облысы	312 168	161 675	23 672	5 413	208 085	-	543 925
12 Маңғыстау облысы	413 402	214 113	26 142	7 157	216 196	-	655 740
13 Түркістан облысы	302 466	156 665	22 503	5 235	205 295	-	530 264
14 Павлодар облысы	345 879	179 131	26 005	6 007	212 876	-	584 760
15 Солтүстік-Қазақстан облысы	350 519	181 530	26 015	6 088	212 265	-	588 799
16 Шығыс-Қазақстан облысы	377 358	195 415	27 381	6 555	212 203	-	616 942
17 Шымкент қаласы	331 163	171 521	23 517	5 732	204 748	-	559 428
18 Абай облысы	355 900	184 292	26 616	6 181	217 017	-	599 533
19 Жетісу облысы	335 428	173 728	24 758	5 817	207 661	-	567 847
20 Ұлытау облысы	361 617	187 246	26 255	6 281	216 023	-	603 895

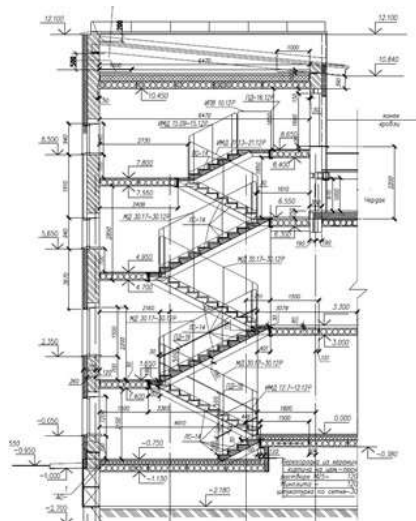
8707-0101-1203.1 - кесте Нормада есепке алынбаған негізгі материалдық ресурстар

Ресурс коды	Материал атауы	Өлшем бірлігі	Норма шығыны
1	2	3	4
212-101-0901	Ауыр бетон класы В25 МЕМСТ 7473-2010 қоспасыз	м3	3,27
233-202-0103	Керамикалық тақтай МЕМСТ 6787-2001 бір түсті тегіс зертасталмаған, қалыңдығы 7,5 мм ден 13 мм дейін	м2	15,27

2-топ Темірбетон құрама баспалдақтар

8707-0102-01-кіші топ Әрлеусіз құрамалы темірбетон баспалдақтар

8707-0102-0101 - кесте Әрлеусіз сатылар (өлшемі 6.6 м x 3,22 м БА; БА биіктігі -0,91 м-ден 10,45 м-ге дейін)



Сипаттамасы:

Баспалдақ торы, өлшемі 6,6 м x 3,22 м. Баспалдақ торының биіктігі -0,91-ден 10,45-ке дейін. Металл көлбеу арқалықтар бойынша жеке тегіс сатылардан жасалған баспалдақ. Металл арқалықтарға тірелген құрама темірбетон тақталарынан жасалған баспалдақ алаңдары. Болат арқалықтар бойынша ауыр В25 сыныпты бетоннан жасалған темірбетонды монолитті алаңдардың учаскелері. Тұтқасы жоқ металл қоршау.

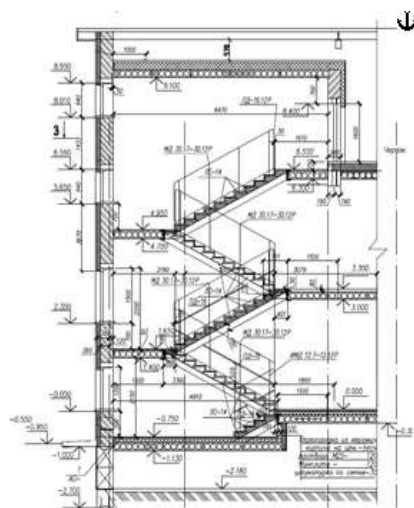
Жұмыс құрамы:

1. Металл арқалықтарды монтаждау. 2. Металл көлбеу арқалықтарды орнату. 3. Баспалдақ алаңдары аражабындарының құрама панельдерін орнату. 4. Құрама темірбетон аражабыны және болат арқалықтар кезінде В25 сыныпты ауыр бетоннан жасалған темірбетонды монолитті учаскелердің құрылғысы. 5. Жеке сатылардан жасалған тегіс баспалдақтардың құрылғысы. 6. Металл қоршауларды тұтқасыз орнату. 7. Металл көлбеу арқалықтарды тор бойынша сылау. 8. Тегістелген металл беттерін бояу.

Өлшеуіш: баспалдақ

Аймақтар	Жұмысшылардың еңбек шығындары	Жұмысшылардың еңбегіне ақы төлеу (жұмысшылардың еңбек шығындарының құрамында)	Машиналар мен механизмдер	Машинистердің еңбегіне ақы төлеу (машиналар мен механизмдер құрамында)	Материалдар, бұйымдар және конструкциялар	Жабдықтар	Құн көрсеткіші (2,4,6,7 бағ. қосындысы)
1	2	3	4	5	6	7	8
01 Астана қаласы	1 303 278	677 152	184 207	46 086	3 452 345	-	4 939 830
02 Алматы қаласы	1 240 336	644 528	168 160	43 728	3 606 138	-	5 014 634
03 Ақмола облысы	1 179 536	612 884	178 648	41 715	3 732 029	-	5 090 213
04 Ақтөбе облысы	1 080 630	561 522	175 001	38 226	3 368 346	-	4 623 977
05 Алматы облысы	1 186 966	616 801	164 318	41 841	3 691 059	-	5 042 343
06 Атырау облысы	1 099 756	571 464	165 429	38 768	3 818 593	-	5 083 778
07 Батыс-Қазақстан облысы	1 099 868	571 513	157 683	38 900	3 537 584	-	4 795 135
08 Жамбыл облысы	1 059 819	550 698	151 907	37 236	3 314 568	-	4 526 294
09 Қарағанды облысы	1 154 169	599 718	170 020	40 820	3 781 203	-	5 105 392
10 Қостанай облысы	1 151 962	598 565	166 478	40 737	3 482 803	-	4 801 243
11 Қызылорда облысы	1 043 908	542 478	151 600	36 802	3 536 478	-	4 731 986
12 Маңғыстау облысы	1 377 900	716 024	171 813	48 409	3 538 803	-	5 088 516
13 Түркістан облысы	1 008 167	523 876	150 077	35 416	3 595 412	-	4 753 656
14 Павлодар облысы	1 160 339	602 924	166 903	41 034	3 468 390	-	4 795 632
15 Солтүстік-Қазақстан облысы	1 175 746	610 953	165 515	41 586	3 578 983	-	4 920 244
16 Шығыс-Қазақстан облысы	1 266 020	657 793	178 804	44 772	3 769 195	-	5 214 019
17 Шымкент қаласы	1 103 720	573 522	156 947	38 777	3 554 004	-	4 814 671
18 Абай облысы	1 193 962	620 380	173 583	42 223	3 596 280	-	4 963 825
19 Жетісу облысы	1 121 844	582 928	161 481	39 548	3 653 537	-	4 936 862
20 Ұлытау облысы	1 213 104	630 329	165 564	42 903	3 522 556	-	4 901 224

8707-0102-0102 - кесте Әрлеусіз сатылар (өлшемі 6,6 м x 3,22 м БА; БА биіктігі -0,91 м-ден 9,10 м-ге дейін)



Сипаттамасы:

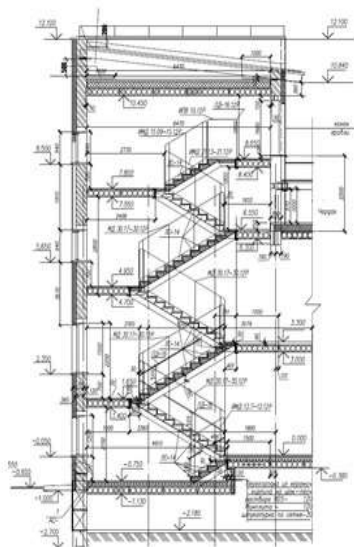
Баспалдақ торы, өлшемі 6,6 м x 3,22 м. Баспалдақ торының биіктігі -0,91-ден 9,10-ға дейін. Металл көлбеу арқалықтар бойынша жеке тегіс сатылардан жасалған баспалдақ. Металл арқалықтарға тірелген құрама темірбетон тақталарынан жасалған алаңдар. Болат арқалықтар бойынша В25 сыныпты бетоннан жасалған темірбетонды монолитті алаңдардың учаскелері. Тұтқасы жоқ металл қоршау.

Жұмыс құрамы:

1. Металл арқалықтарды монтаждау. 2. Металл көлбеу арқалықтарды орнату. 3. Баспалдақ алаңдары аражабындарының құрама панельдерін орнату. 4. Құрама темірбетон аражабыны және болат арқалықтар кезінде В25 сыныпты ауыр бетоннан жасалған темірбетонды монолитті учаскелердің құрылғысы. 5. Жеке сатылардан жасалған тегіс баспалдақтардың құрылғысы. 6. Металл қоршауларды тұтқасыз орнату. 7. Металл көлбеу арқалықтарды тор бойынша сылау. 8. Тегістелген металл беттерін бояу.

Өлшеуіш: баспалдақ

Аймақтар	Жұмысшылардың еңбек шығындары	Жұмысшылардың еңбегіне ақы төлеу (жұмысшылардың еңбек шығындарының құрамында)	Машиналар мен механизмдер	Машинистердің еңбегіне ақы төлеу (машиналар мен механизмдер құрамында)	Материалдар, бұйымдар және конструкциялар	Жабдықтар	Құн көрсеткіші (2,4,6,7 бағ. қосындысы)
1	2	3	4	5	6	7	8
01 Астана қаласы	829 650	429 445	114 690	28 806	2 280 210	-	3 224 550
02 Алматы қаласы	789 266	408 592	104 701	27 330	2 407 961	-	3 301 928
03 Ақмола облысы	750 880	388 685	111 227	26 073	2 499 792	-	3 361 899
04 Ақтөбе облысы	687 918	356 116	108 999	23 892	2 201 479	-	2 998 396
05 Алматы облысы	755 293	391 015	102 300	26 151	2 471 910	-	3 329 503
06 Атырау облысы	699 808	362 269	103 021	24 230	2 544 671	-	3 347 500
07 Батыс-Қазақстан облысы	700 177	362 457	98 106	24 314	2 326 576	-	3 124 859
08 Жамбыл облысы	674 076	348 948	94 639	23 271	2 176 139	-	2 944 854
09 Қарағанды облысы	734 718	380 336	105 810	25 514	2 537 603	-	3 378 131
10 Қостанай облысы	733 330	379 608	103 584	25 462	2 298 612	-	3 135 526
11 Қызылорда облысы	664 248	343 891	94 342	23 001	2 334 532	-	3 093 122
12 Маңғыстау облысы	876 397	453 713	107 068	30 254	2 336 695	-	3 320 160
13 Түркістан облысы	641 230	331 955	93 501	22 134	2 390 724	-	3 125 455
14 Павлодар облысы	738 663	382 371	103 848	25 648	2 285 135	-	3 127 646
15 Солтүстік-Қазақстан облысы	748 463	387 457	102 971	25 993	2 365 779	-	3 217 213
16 Шығыс-Қазақстан облысы	805 930	417 169	111 302	27 984	2 525 039	-	3 442 271
17 Шымкент қаласы	702 004	363 412	97 795	24 234	2 358 604	-	3 158 403
18 Абай облысы	760 076	393 442	108 040	26 391	2 384 972	-	3 253 088
19 Жетісу облысы	713 857	369 539	100 533	24 718	2 442 679	-	3 257 069
20 Ұлытау облысы	772 252	399 749	102 993	26 816	2 320 262	-	3 195 507

8707-0102-02-кіші топ Әрлеусіз құрама темірбетон баспалдақтар**8707-0102-0201 - кесте Әрлеусіз сатылар (өлшемі 6,6 м x 3,22 м БА; БА биіктігі -0,91 м-ден 10,45 м-ге дейін)****Сипаттамасы:**

Баспалдақ торы, өлшемі 6,6 м x 3,22 м. Баспалдақ торының биіктігі -0,91-ден 10,45-ке дейін. Металл көлбеу арқалықтар бойынша жеке тегіс сатылардан жасалған баспалдақ. Металл арқалықтарға тірелген құрама темірбетон тақталарынан жасалған баспалдақ алаңдары. Болат арқалықтар бойынша ауыр В25 сыныпты бетоннан жасалған темірбетонды монолитті алаңдардың учаскелері. Тұтқасы жоқ металл қоршау.

Жұмыс құрамы:

1. Металл арқалықтарды монтаждау. 2. Металл көлбеу арқалықтарды орнату. 3. Баспалдақ алаңдары аражабындарының құрама панельдерін орнату. 4. Құрама темірбетон аражабыны және болат арқалықтар кезінде В25 сыныпты ауыр бетоннан жасалған темірбетонды монолитті учаскелердің құрылғысы. 5. Жеке сатылардан жасалған тегіс баспалдақтардың құрылғысы. 6. Металл қоршауларды тұтқасыз орнату. 7. Металл көлбеу арқалықтарды тор бойынша сылау. 8. Тегістелген металл беттерін бояу.

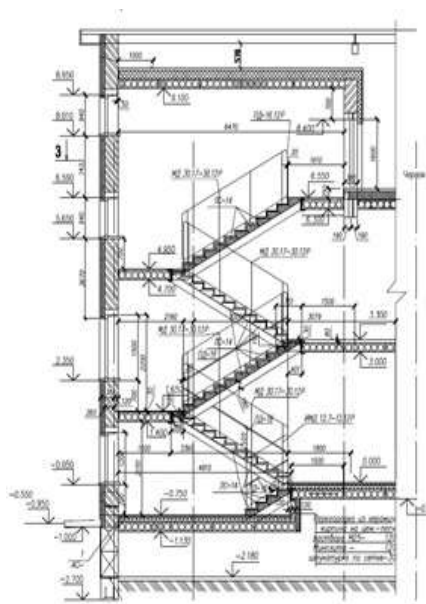
Өлшеуіш: БА көлд. бет. м2

Аймақтар	Жұмысшылардың еңбек шығындары	Жұмысшылардың еңбегіне ақы төлеу (жұмысшылардың еңбек шығындарының құрамында)	Машиналар мен механизмдер	Машинистердің еңбегіне ақы төлеу (машиналар мен механизмдер құрамында)	Материалдар, бұйымдар және конструкциялар	Жабдықтар	Құн көрсеткіші (2,4,6,7 бағ. қосындысы)
1	2	3	4	5	6	7	8
01 Астана қаласы	17 296	8 987	2 227	627	45 917	-	65 440
02 Алматы қаласы	16 462	8 555	2 069	595	48 142	-	66 673
03 Ақмола облысы	15 654	8 134	2 124	567	49 759	-	67 537
04 Ақтөбе облысы	14 341	7 452	2 033	520	44 704	-	61 078
05 Алматы облысы	15 754	8 187	2 017	569	49 209	-	66 980
06 Атырау облысы	14 596	7 585	1 972	527	50 579	-	67 147
07 Батыс-Қазақстан облысы	14 597	7 585	1 951	529	46 758	-	63 306
08 Жамбыл облысы	14 067	7 310	1 835	507	44 165	-	60 067
09 Қарағанды облысы	15 317	7 959	2 062	555	50 377	-	67 756
10 Қостанай облысы	15 288	7 944	2 042	554	46 332	-	63 662
11 Қызылорда облысы	13 855	7 200	1 864	501	47 107	-	62 826
12 Маңғыстау облысы	18 289	9 504	2 130	658	47 040	-	67 459
13 Түркістан облысы	13 382	6 954	1 794	482	48 011	-	63 187
14 Павлодар облысы	15 399	8 002	2 049	558	46 171	-	63 619
15 Солтүстік-Қазақстан облысы	15 604	8 108	2 051	566	47 474	-	65 129
16 Шығыс-Қазақстан облысы	16 802	8 730	2 176	609	50 199	-	69 177
17 Шымкент қаласы	14 650	7 613	1 888	527	47 445	-	63 983
18 Абай облысы	15 846	8 234	2 105	574	47 841	-	65 792
19 Жетісу облысы	14 889	7 737	1 963	538	48 777	-	65 629
20 Ұлытау облысы	16 100	8 366	2 073	584	46 565	-	64 738

8707-0102-0201.1 - кесте Нормда есепке алынбаған негізгі материалдық ресурстар

Ресурс коды	Материал атауы	Өлшем бірлігі	Норма шығыны
1	2	3	4
212-101-0601	Ауыр бетон класы В15 МЕМСТ 7473-2010 қоспасыз	м3	0,02

8707-0102-0202 - кесте Әрлеусіз сатылар (өлшемі 6,6 м x 3,22 м БА; БА биіктігі -0,91 м-ден 9,10 м-ге дейін)



Сипаттамасы:

Баспалдақ торы, өлшемі 6,6 м x 3,22 м. Баспалдақ торының биіктігі -0,91-ден 9,10-ға дейін. Металл көлбеу арқалықтар бойынша жеке тегіс сатылардан жасалған баспалдақ. Металл арқалықтарға тірелген құрама темірбетон тақталарынан жасалған алаңдар. Болат арқалықтар бойынша В25 сыныпты бетоннан жасалған темірбетонды монолитті алаңдардың учаскелері. Тұтқасы жоқ металл қоршау.

Жұмыс құрамы:

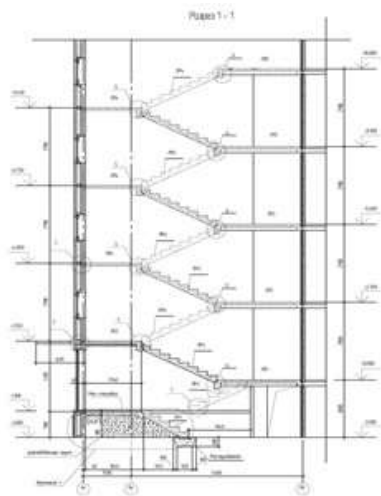
1. Металл арқалықтарды монтаждау. 2. Металл көлбеу арқалықтарды орнату. 3. Баспалдақ алаңдары аражабындарының құрама панельдерін орнату. 4. Құрама темірбетон аражабыны және болат арқалықтар кезінде В25 сыныпты ауыр бетоннан жасалған темірбетонды монолитті учаскелердің құрылғысы. 5. Жеке сатылардан жасалған тегіс баспалдақтардың құрылғысы. 6. Металл қоршауларды тұтқасыз орнату. 7. Металл көлбеу арқалықтарды тор бойынша сылау. 8. Тегістелген металл беттерін бояу.

Өлшеуіш: БА көлд. бет. м2

Аймақтар	Жұмысшылардың еңбек шығындары	Жұмысшылардың еңбегіне ақы төлеу (жұмысшылардың еңбек шығындарының құрамында)	Машиналар мен механизмдер	Машинистердің еңбегіне ақы төлеу (машиналар мен механизмдер құрамында)	Материалдар, бұйымдар және конструкциялар	Жабдықтар	Құн көрсеткіші (2,4,6,7 бағ. қосындысы)
1	2	3	4	5	6	7	8
01 Астана қаласы	12 474	6 480	1 566	445	34 977	-	49 017
02 Алматы қаласы	11 867	6 165	1 457	422	36 958	-	50 282
03 Ақмола облысы	11 289	5 865	1 492	403	38 382	-	51 163
04 Ақтөбе облысы	10 343	5 373	1 428	369	33 747	-	45 518
05 Алматы облысы	11 356	5 900	1 419	404	37 950	-	50 725
06 Атырау облысы	10 522	5 467	1 386	374	39 074	-	50 982
07 Батыс-Қазақстан облысы	10 527	5 469	1 373	376	35 683	-	47 583
08 Жамбыл облысы	10 136	5 266	1 291	359	33 358	-	44 785
09 Қарағанды облысы	11 046	5 739	1 450	394	38 960	-	51 456
10 Қостанай облысы	11 025	5 728	1 436	393	35 259	-	47 720
11 Қызылорда облысы	9 988	5 189	1 311	355	35 816	-	47 115
12 Маңғыстау облысы	13 178	6 847	1 501	467	35 849	-	50 528
13 Түркістан облысы	9 642	5 009	1 262	342	36 687	-	47 591
14 Павлодар облысы	11 106	5 769	1 441	396	35 048	-	47 595
15 Солтүстік-Қазақстан облысы	11 253	5 846	1 443	402	36 299	-	48 995
16 Шығыс-Қазақстан облысы	12 117	6 295	1 530	432	38 770	-	52 417
17 Шымкент қаласы	10 556	5 484	1 328	374	36 193	-	48 077
18 Абай облысы	11 428	5 937	1 480	408	36 588	-	49 496
19 Жетісу облысы	10 733	5 576	1 381	382	37 499	-	49 613
20 Ұлытау облысы	11 611	6 032	1 459	414	35 591	-	48 661

8707-0102-04-кіші топ Құрама темірбетон баспалдақтар, қабат биіктігі 2,7 м

8707-0102-0401 - кесте жөртөлеге түсуімен



Сипаттамасы:

Ірі панельді 5 қабатты тұрғын үйге арналған, керамикалық тақташалардан жасалған едені бар, құрама темірбетонды марштар мен металл баспалдақ қоршаулары бар алаңдардан жасалған баспалдақ. -1,1 белг. 10.80 белг. дейін, жөртөлеге түсумен. Тұрғын үй қабатының биіктігі 2,7 м.

Жұмыс құрамы:

1. Баспалдақ марштарын орнату. 2. Баспалдақ алаңдарын орнату. 3. Металл беттерін тегістеумен және бояумен баспалдақ қоршауларын монтаждау. 4. Цемент ерітіндісіндегі керамикалық тақташалардан жасалған жабын. 5. Еденкемерлердің құрылғысы.

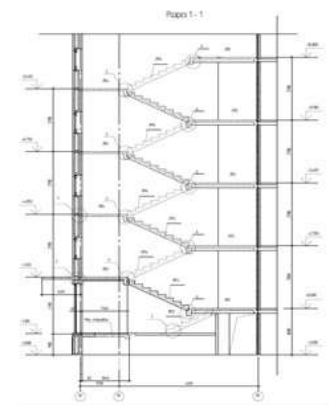
Өлшеуіш: баспалдақ

Аймақтар	Жұмысшылардың еңбек шығындары	Жұмысшылардың еңбегіне ақы төлеу (жұмысшылардың еңбек шығындарының құрамында)	Машиналар мен механизмдер	Машинистердің еңбегіне ақы төлеу (машиналар мен механизмдер құрамында)	Материалдар, бұйымдар және конструкциялар	Жабдықтар	Құн көрсеткіші (2,4,6,7 бағ. қосындысы)
1	2	3	4	5	6	7	8
01 Астана қаласы	1 420 414	741 096	261 332	66 843	2 348 988	-	4 030 734
02 Алматы қаласы	1 362 441	710 786	243 520	63 565	2 325 415	-	3 931 376
03 Ақмола облысы	1 285 738	670 811	249 270	60 495	2 343 750	-	3 878 758
04 Ақтөбе облысы	1 177 784	614 449	236 501	55 433	2 349 456	-	3 763 741
05 Алматы облысы	1 303 425	680 105	237 917	60 824	2 384 722	-	3 926 064
06 Атырау облысы	1 207 708	630 147	230 780	56 348	2 402 572	-	3 841 060
07 Батыс-Қазақстан облысы	1 198 486	625 294	233 401	56 419	2 368 564	-	3 800 451
08 Жамбыл облысы	1 173 458	612 216	213 726	54 250	2 291 303	-	3 678 487
09 Қарағанды облысы	1 258 042	656 373	244 784	59 208	2 342 899	-	3 845 725
10 Қостанай облысы	1 255 549	655 065	243 596	59 087	2 343 099	-	3 842 244
11 Қызылорда облысы	1 146 406	598 165	222 262	53 490	2 291 457	-	3 660 125
12 Маңғыстау облысы	1 525 390	795 924	246 252	70 535	2 345 637	-	4 117 279
13 Түркістан облысы	1 116 128	582 389	208 836	51 600	2 273 390	-	3 598 354
14 Павлодар облысы	1 264 696	659 883	244 434	59 511	2 337 052	-	3 846 182
15 Солтүстік-Қазақстан облысы	1 281 771	668 774	245 371	60 311	2 368 275	-	3 895 417
16 Шығыс-Қазақстан облысы	1 379 909	720 000	256 695	64 940	2 425 626	-	4 062 230
17 Шымкент қаласы	1 221 968	637 589	218 840	56 492	2 311 100	-	3 751 908
18 Абай облысы	1 301 494	679 026	249 113	61 235	2 403 764	-	3 954 371
19 Жетісу облысы	1 232 023	642 823	231 594	57 485	2 338 095	-	3 801 712
20 Ұлытау облысы	1 322 295	689 891	248 571	62 227	2 384 484	-	3 955 350

8707-0102-0401.1 - кесте Нормада есепке алынбаған негізгі материалдық ресурстар

Ресурс коды	Материал атауы	Өлшем бірлігі	Норма шығыны
1	2	3	4
212-101-0601	Ауыр бетон класы В15 МЕМСТ 7473-2010 қоспасыз	м3	0,4
232-201-0102	Ішкі қабырғаларды қаптауға арналған әшекейленген керамикалық тақтай МЕМСТ 6141-91 бедерлі, бір түсті	м2	11,12
261-201-0114	Қыш шағын өлшемді безендірілмеген тік бұрышты тақтайшалардан жасалған кілемдер МЕМСТ 13996-93	м2	92,54

8707-0102-0402 - кесте жертөлеге түсусіз

Сипаттамасы:

Ірі панельді 5 қабатты тұрғын үйге арналған, керамикалық тақташалардан жасалған едені бар, құрама темірбетонды марштар мен металл баспалдақ қоршаулары бар алаңдардан жасалған баспалдақ. -1,1 белг. 10.80 белг. дейін, жертөлеге түспей. Тұрғын үй қабатының биіктігі 2,7 м.

Жұмыс құрамы:

1. Баспалдақ марштарын орнату. 2. Баспалдақ алаңдарын орнату. 3. Металл беттерін тегістеумен және бояумен баспалдақ қоршауларын монтаждау. 4. Цемент ерітіндісіндегі керамикалық тақташалардан жасалған жабын. 5. Еденкемерлердің құрылғысы.

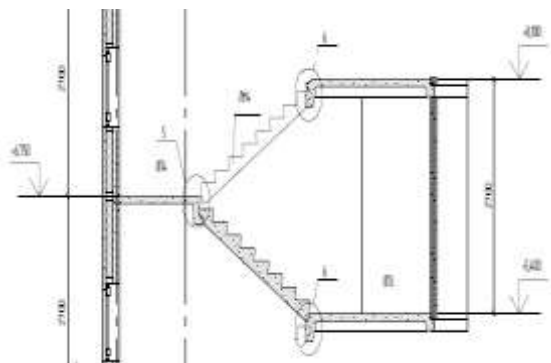
Өлшеуіш: баспалдақ

Аймақтар	Жұмысшылардың еңбек шығындары	Жұмысшылардың еңбегіне ақы төлеу (жұмысшылардың еңбек шығындарының құрамында)	Машиналар мен механизмдер	Машинистердің еңбегіне ақы төлеу (машиналар мен механизмдер құрамында)	Материалдар, бұйымдар және конструкциялар	Жабдықтар	Құн көрсеткіші (2,4,6,7 бағ. қосындысы)
1	2	3	4	5	6	7	8
01 Астана қаласы	1 273 199	664 112	247 914	62 306	2 267 717	-	3 788 830
02 Алматы қаласы	1 220 640	636 637	230 781	59 229	2 254 481	-	3 705 902
03 Ақмола облысы	1 152 487	601 131	236 715	56 389	2 267 322	-	3 656 524
04 Ақтөбе облысы	1 055 735	550 629	224 720	51 671	2 270 505	-	3 550 960
05 Алматы облысы	1 167 774	609 161	225 560	56 675	2 308 750	-	3 702 084
06 Атырау облысы	1 082 016	564 414	219 005	52 504	2 292 502	-	3 593 523
07 Батыс-Қазақстан облысы	1 074 293	560 351	221 581	52 590	2 275 423	-	3 571 297
08 Жамбыл облысы	1 050 782	548 069	202 508	50 529	2 221 583	-	3 474 873
09 Қарағанды облысы	1 127 668	588 194	232 448	55 189	2 268 041	-	3 628 157
10 Қостанай облысы	1 125 437	587 020	231 292	55 077	2 265 983	-	3 622 712
11 Қызылорда облысы	1 027 088	535 771	210 940	49 841	2 218 356	-	3 456 384
12 Маңғыстау облысы	1 365 929	712 532	232 763	65 697	2 266 646	-	3 865 338
13 Түркістан облысы	999 441	521 365	197 979	48 061	2 205 418	-	3 402 838
14 Павлодар облысы	1 133 638	591 340	232 071	55 471	2 263 561	-	3 629 270
15 Солтүстік-Қазақстан облысы	1 148 935	599 307	232 909	56 217	2 277 860	-	3 659 704
16 Шығыс-Қазақстан облысы	1 236 898	645 212	243 558	60 533	2 342 562	-	3 823 018
17 Шымкент қаласы	1 094 223	570 785	207 296	52 617	2 240 633	-	3 542 152
18 Абай облысы	1 166 615	608 495	236 489	57 078	2 327 411	-	3 730 515
19 Жетісу облысы	1 103 797	575 770	219 690	53 564	2 264 629	-	3 588 116
20 Ұлытау облысы	1 185 257	618 227	235 858	58 003	2 285 146	-	3 706 261

8707-0102-0402.1 - кесте Нормада есепке алынбаған негізгі материалдық ресурстар

Ресурс коды	Материал атауы	Өлшем бірлігі	Норма шығыны
1	2	3	4
212-101-0601	Ауыр бетон класы В15 МЕМСТ 7473-2010 қоспасыз	м3	0,4
261-201-0114	Қыш шағын өлшемді безендірілмеген тік бұрышты тақтайшалардан жасалған кілемдер МЕМСТ 13996-93	м2	90,15

8707-0102-0403 - кесте қабаттардағы айырмашылықты алып тастау немесе қосу

Сипаттамасы:

Ірі панельді 5 қабатты тұрғын үйге арналған, керамикалық тақташалардан жасалған едені бар, құрама темірбетонды марштар мен металл баспалдақ қоршаулары бар алаңдардан жасалған баспалдақ. Тұрғын үй қабатының биіктігі 2,7 м.

Жұмыс құрамы:

1. Баспалдақ марштарын орнату. 2. Баспалдақ алаңдарын орнату. 3. Металл беттерін тегістеумен және бояумен баспалдақ қоршауларын монтаждау. 4. Цемент ерітіндісіндегі керамикалық тақташалардан жасалған жабын. 5. Еденкемерлердің құрылысы.

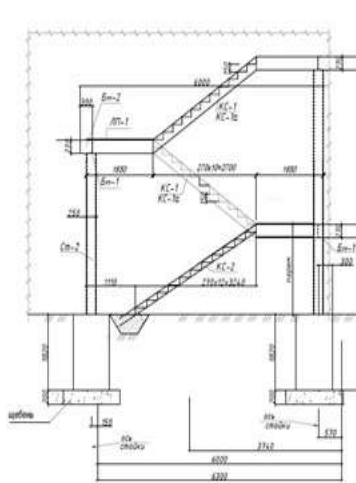
Өлшеуіш: қабат

Аймақтар	Жұмысшылардың еңбек шығындары	Жұмысшылардың еңбегіне ақы төлеу (жұмысшылардың еңбек шығындарының құрамында)	Машиналар мен механизмдер	Машинистердің еңбегіне ақы төлеу (машиналар мен механизмдер құрамында)	Материалдар, бұйымдар және конструкциялар	Жабдықтар	Құн көрсеткіші (2,4,6,7 бағ. қосындысы)
1	2	3	4	5	6	7	8
01 Астана қаласы	288 569	150 535	56 161	13 949	485 522	-	830 252
02 Алматы қаласы	276 707	144 333	52 256	13 262	482 685	-	811 648
03 Ақмола облысы	261 213	136 260	53 659	12 624	485 430	-	800 302
04 Ақтөбе облысы	239 281	124 810	50 955	11 568	486 133	-	776 369
05 Алматы облысы	264 719	138 102	51 087	12 690	494 299	-	810 105
06 Атырау облысы	245 280	127 958	49 632	11 756	491 224	-	786 136
07 Батыс-Қазақстан облысы	243 487	127 014	50 220	11 774	487 288	-	780 995
08 Жамбыл облысы	238 245	124 275	45 855	11 316	475 705	-	759 805
09 Қарағанды облысы	255 586	133 326	52 693	12 356	485 604	-	793 883
10 Қостанай облысы	255 080	133 060	52 428	12 331	485 042	-	792 550
11 Қызылорда облысы	232 828	121 464	47 809	11 160	474 862	-	755 499
12 Маңғыстау облысы	309 697	161 567	52 625	14 713	485 210	-	847 532
13 Түркістан облысы	226 603	118 220	44 844	10 763	472 194	-	743 641
14 Павлодар облысы	256 939	134 040	52 601	12 419	484 607	-	794 147
15 Солтүстік-Қазақстан облысы	260 407	135 847	52 784	12 586	487 968	-	801 159
16 Шығыс-Қазақстан облысы	280 342	146 251	55 181	13 552	501 482	-	837 005
17 Шымкент қаласы	248 095	129 427	46 930	11 783	479 637	-	774 662
18 Абай облысы	264 414	137 929	53 598	12 779	498 173	-	816 185
19 Жетісу облысы	250 218	130 533	49 775	11 994	484 849	-	784 842
20 Ұлытау облысы	268 638	140 135	53 441	12 986	489 591	-	811 670

8707-0102-0403.1 - кесте Нормада есепке алынбаған негізгі материалдық ресурстар

Ресурс коды	Материал атауы	Өлшем бірлігі	Норма шығыны
1	2	3	4
261-201-0114	Қыш шағын өлшемді безендірілмеген тік бұрышты тақтайшалардан жасалған кілемдер MEMCT 13996-93	м2	21,5

3-кіші бөлім Металл баспалдақтар
1-топ Өрт баспалдақтары
8707-0301-02-кіші топ П2 маршты өрт сөндіру сатылары
8707-0301-0201 - кесте Баспалдақ, 1-тип



Сипаттамасы:

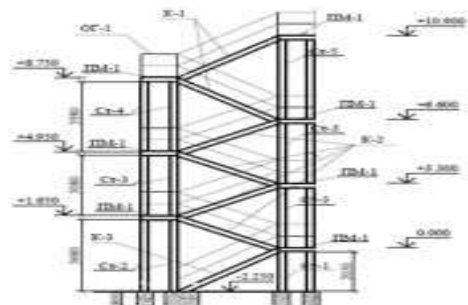
Өлшемі 6,0 м х 1,9 м, биіктігі -1,32 м-ден 3,3 м-ге дейінгі алаңдары бар металл баспалдақ. Анкерлі бұрандамаларға бекітілген шаршы профильден тіреулер, ұсақтас әзірлемесіндегі В7,5 сыныпты ауыр бетоннан жасалған монолитті бетон тіреу іргетастары.

Жұмыс құрамы:

1. Іргетастар үшін ұсақтас негізін орнату. 2. Бетон іргетас-тіреулерді орнату. 3. Бетондау кезінде анкерлі бұрандамаларды орнату. 4. 2 қабатты бүйірлік битумдық майлау гидрооқшаулауы. 5. Тура сызықты және қисық сызықты, қоршауы бар өрт сөндіру баспалдақтарын монтаждау. 6. Төсеме бояу жағылған металл беттерді ПФ-115 эмалімен бояу.

Өлшеуіш: баспалдақ

Аймақтар	Жұмысшылардың еңбек шығындары	Жұмысшылардың еңбегіне ақы төлеу (жұмысшылардың еңбек шығындарының құрамында)	Машиналар мен механизмдер	Машинистердің еңбегіне ақы төлеу (машиналар мен механизмдер құрамында)	Материалдар, бұйымдар және конструкциялар	Жабдықтар	Құн көрсеткіші (2,4,6,7 бағ. қосындысы)
1	2	3	4	5	6	7	8
01 Астана қаласы	445 610	231 122	155 644	46 108	2 275 990	-	2 877 244
02 Алматы қаласы	422 704	219 239	144 909	43 728	2 267 496	-	2 835 109
03 Ақмола облысы	403 277	209 167	147 789	41 737	2 271 046	-	2 822 112
04 Ақтөбе облысы	369 556	191 671	140 912	38 247	2 273 716	-	2 784 184
05 Алматы облысы	404 482	209 809	141 065	41 839	2 271 556	-	2 817 103
06 Атырау облысы	374 775	194 401	137 171	38 769	2 298 880	-	2 810 826
07 Батыс-Қазақстан облысы	376 072	195 067	136 258	38 921	2 281 656	-	2 793 986
08 Жамбыл облысы	359 902	186 677	127 956	37 217	2 260 352	-	2 748 210
09 Қарағанды облысы	394 754	204 729	143 740	40 840	2 268 665	-	2 807 159
10 Қостанай облысы	393 919	204 307	142 508	40 759	2 273 304	-	2 809 731
11 Қызылорда облысы	355 733	184 505	129 978	36 802	2 268 030	-	2 753 741
12 Маңғыстау облысы	467 909	242 681	149 849	48 382	2 274 869	-	2 892 627
13 Түркістан облысы	342 286	177 538	124 851	35 397	2 262 711	-	2 729 848
14 Павлодар облысы	396 651	205 742	143 072	41 058	2 268 960	-	2 808 683
15 Солтүстік-Қазақстан облысы	402 053	208 522	143 401	41 611	2 283 394	-	2 828 848
16 Шығыс-Қазақстан облысы	432 863	224 495	152 084	44 793	2 278 386	-	2 863 333
17 Шымкент қаласы	374 748	194 371	131 715	38 758	2 266 810	-	2 773 273
18 Абай облысы	408 199	211 732	146 860	42 245	2 271 536	-	2 826 595
19 Жетісу облысы	382 223	198 263	136 981	39 548	2 267 749	-	2 786 953
20 Ұлытау облысы	414 815	215 149	145 214	42 926	2 288 878	-	2 848 907

8707-0301-0202 - кесте Баспалдақ, 2-тип**Сипаттамасы:**

Сыртқы орнатылымдағы, өлшемі 5,34 м x 2,2 м, биіктігі 2,25-тен 10,90 м-ге дейінгі металл баспалдақ. Болат құбырдан тіреулер. Швеллерден жасалған бөренелер және көлбеу арқалықтар. Қалыңдығы 4 мм, белдерленген болаттан басқыштар. 20x20 шаршы құбырдан қоршаулар. В3,5 сыныпты ауыр бетоннан дайындалған В12,5 сыныпты ауыр бетоннан бағанды іргетастар.

Жұмыс құрамы:

1. Металл баспалдақтарды монтаждау. 2. Бояу агрегаттарын дайындау. 3. Құрамдарды дайындау. 4. Беттерді бояу. 5. Бояу агрегаттары мен шлангтарды жуу, тазалау. 6. Сапаны бақылау.

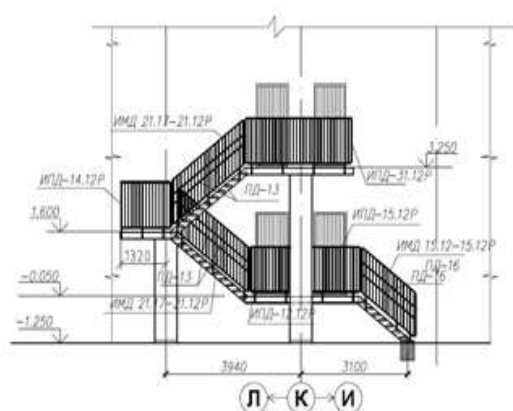
Өлшеуіш: баспалдақ

Аймақтар	Жұмысшылардың еңбек шығындары	Жұмысшылардың еңбегіне ақы төлеу (жұмысшылардың еңбек шығындарының құрамында)	Машиналар мен механизмдер	Машинистердің еңбегіне ақы төлеу (машиналар мен механизмдер құрамында)	Материалдар, бұйымдар және конструкциялар	Жабдықтар	Құн көрсеткіші (2,4,6,7 бағ. қосындысы)
1	2	3	4	5	6	7	8
01 Астана қаласы	1 316 187	682 809	499 240	148 689	7 349 545	-	9 164 972
02 Алматы қаласы	1 249 035	647 961	464 674	141 017	7 348 843	-	9 062 552
03 Ақмола облысы	1 191 102	617 923	474 031	134 598	7 345 679	-	9 010 812
04 Ақтөбе облысы	1 091 537	566 247	452 158	123 340	7 347 561	-	8 891 256
05 Алматы облысы	1 195 191	620 107	452 275	134 925	7 346 037	-	8 993 503

8707-0301-0202- кестенің соңы

1	2	3	4	5	6	7	8
06 Атырау облысы	1 107 389	574 561	439 986	125 029	7 348 037	-	8 895 412
07 Батыс-Қазақстан облысы	1 110 743	576 273	436 475	125 514	7 346 766	-	8 893 984
08 Жамбыл облысы	1 063 914	551 978	410 442	120 023	7 345 406	-	8 819 762
09 Қарағанды облысы	1 166 020	604 850	460 726	131 701	7 347 469	-	8 974 215
10 Қостанай облысы	1 163 516	603 593	456 635	131 440	7 346 730	-	8 966 881
11 Қызылорда облысы	1 051 100	545 291	416 436	118 685	7 346 972	-	8 814 508
12 Маңғыстау облысы	1 383 193	717 563	480 939	156 029	7 346 459	-	9 210 591
13 Түркістан облысы	1 011 834	524 947	400 498	114 156	7 346 315	-	8 758 647
14 Павлодар облысы	1 171 531	607 816	458 451	132 405	7 344 762	-	8 974 744
15 Солтүстік-Қазақстан облысы	1 187 521	616 023	459 423	134 189	7 345 357	-	8 992 301
16 Шығыс-Қазақстан облысы	1 278 495	663 219	487 659	144 451	7 345 679	-	9 111 833
17 Шымкент қаласы	1 107 800	574 717	422 635	124 993	7 349 996	-	8 880 431
18 Абай облысы	1 205 634	625 506	470 818	136 234	7 345 679	-	9 022 131
19 Жетісу облысы	1 129 352	585 955	439 177	127 539	7 346 037	-	8 914 566
20 Ұлытау облысы	1 225 214	635 613	465 168	138 428	7 345 803	-	9 036 185

8707-0301-0203 - кесте Баспалдақ, 3-тип



Сипаттамасы:

Ені 1000 мм, көлбеу арқалықтардағы және бөренелердегі металл өрт сөндіру (эвакуациялық) сатылары. Төсеніші және ғимараттың кірпін бағандары мен сыртқы қабырғаларына сүйенген табақты, бедерленген әрі дөңгелек болаттан жасалған қоршауы бар, ені 1000 мм алаң. Баспалдақтың биіктігі -1,10 м белгіден 3,25 м белгіге дейін, ұзындығы - 16,8 м.

Жұмыс құрамы:

1. Массасы 0,5 т-ға дейінгі тірек іргетас тақтайларын орнату. 2. Кірпіштен тікбұрышты арматураланған бағандарды қалау. 3. Көлбеу арқалықтарды монтаждау. 4. Тік сызықты және қисық сызықты, қоршаулары бар өрт сөндіру сатыларын монтаждау. 5. Төсеніші және табақты, бедерлі, ойылған әрі дөңгелек болаттан жасалған қоршаулары бар алаңдарды монтаждау. 6. Металл төсеме бояу жағылған беттерді ПФ-115 эмалімен бояу.

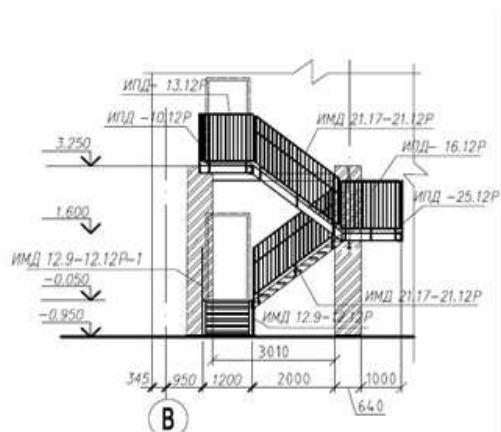
Өлшеуіш: баспалдақ

Аймақтар	Жұмысшылардың еңбек шығындары	Жұмысшылардың еңбегіне ақы төлеу (жұмысшылардың еңбек шығындарының құрамында)	Машиналар мен механизмдер	Машинистердің еңбегіне ақы төлеу (машиналар мен механизмдер құрамында)	Материалдар, бұйымдар және конструкциялар	Жабдықтар	Құн көрсеткіші (2,4,6,7 бағ. қосындысы)
1	2	3	4	5	6	7	8
01 Астана қаласы	563 994	292 495	149 556	37 597	1 885 414	-	2 598 964
02 Алматы қаласы	534 928	277 422	136 576	35 654	1 881 509	-	2 553 013
03 Ақмола облысы	510 419	264 718	144 974	34 030	1 882 799	-	2 538 192
04 Ақтөбе облысы	467 711	242 570	141 968	31 185	1 883 869	-	2 493 548
05 Алматы облысы	511 887	265 496	133 445	34 117	1 884 551	-	2 529 883
06 Атырау облысы	474 260	245 982	134 253	31 610	1 897 742	-	2 506 255
07 Батыс-Қазақстан облысы	476 000	246 877	128 088	31 734	1 889 621	-	2 493 709
08 Жамбыл облысы	455 376	236 165	123 333	30 345	1 884 817	-	2 463 526
09 Қарағанды облысы	499 556	259 076	138 025	33 300	1 883 997	-	2 521 578
10 Қостанай облысы	498 560	258 559	135 183	33 232	1 884 259	-	2 518 002
11 Қызылорда облысы	450 184	233 486	123 106	30 008	1 879 966	-	2 453 256
12 Маңғыстау облысы	592 024	307 034	139 594	39 450	1 884 653	-	2 616 271
13 Түркістан облысы	433 137	224 638	121 823	28 862	1 875 844	-	2 430 804
14 Павлодар облысы	502 071	260 404	135 531	33 475	1 879 096	-	2 516 698
15 Солтүстік-Қазақстан облысы	508 857	263 895	134 434	33 925	1 885 065	-	2 528 356

8707-0301-0203- кестенің соңы

1	2	3	4	5	6	7	8
16 Шығыс-Қазақстан облысы	547 861	284 127	145 179	36 524	1 883 883	-	2 576 923
17 Шымкент қаласы	474 180	245 925	127 419	31 601	1 876 350	-	2 477 949
18 Абай облысы	516 662	267 968	140 918	34 445	1 881 737	-	2 539 317
19 Жетісу облысы	483 715	250 891	131 106	32 246	1 881 289	-	2 496 110
20 Ұлытау облысы	525 004	272 282	134 507	34 999	1 890 111	-	2 549 622

8707-0301-0204 - кесте Баспалдақ, 4-тип

Сипаттамасы:

Ені 1000 мм, көлбеу арқалықтардағы және бөренелердегі металл өрт сөндіру (эвакуациялық) сатылары. Төсеніші және ғимараттың кірпін бағандары мен сыртқы қабырғаларына сүйенген табақты, бедерленген әрі дөңгелек болаттан жасалған қоршауы бар, ені 1200 мм алаң. Баспалдақтың биіктігі -1,25 м белгіден 3,25 м белгіге дейін, ұзындығы - 10,8 м.

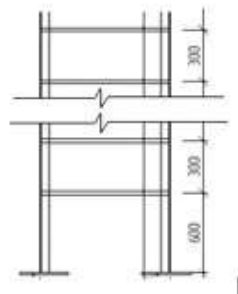
Жұмыс құрамы:

1. Массасы 0,5 т-ға дейінгі тірек іргетас тақтайларын орнату. 2. Кірпіштен тікбұрышты арматураланған бағандарды қалау. 3. Көлбеу арқалықтарды монтаждау. 4. Тік сызықты және қисық сызықты, қоршаулары бар өрт сөндіру сатыларын монтаждау. 5. Төсеніші және

табақты, бедерлі, ойылған әрі дөңгелек болаттан жасалған қоршаулары бар алаңдарды монтаждау. 6. Металл төсеме бояу жағылған беттерді ПФ-115 эмалімен бояу.

Өлшеуіш: баспалдақ

Аймақтар	Жұмысшылардың еңбек шығындары	Жұмысшылардың еңбегіне ақы төлеу (жұмысшылардың еңбек шығындарының құрамында)	Машиналар мен механизмдер	Машинистердің еңбегіне ақы төлеу (машиналар мен механизмдер құрамында)	Материалдар, бұйымдар және конструкциялар	Жабдықтар	Құн көрсеткіші (2,4,6,7 бағ. қосындысы)
1	2	3	4	5	6	7	8
01 Астана қаласы	782 335	405 740	228 790	62 371	3 270 276	-	4 281 401
02 Алматы қаласы	742 057	384 845	211 002	59 147	3 265 805	-	4 218 864
03 Ақмола облысы	708 031	367 214	219 683	56 454	3 267 050	-	4 194 764
04 Ақтөбе облысы	648 776	336 484	212 692	51 733	3 268 776	-	4 130 244
05 Алматы облысы	710 108	368 311	205 811	56 597	3 269 178	-	4 185 097
06 Атырау облысы	657 882	341 233	203 866	52 439	3 285 450	-	4 147 198
07 Батыс-Қазақстан облысы	660 301	342 471	197 970	52 644	3 275 041	-	4 133 312
08 Жамбыл облысы	631 722	327 625	188 924	50 340	3 269 060	-	4 089 706
09 Қарағанды облысы	692 944	359 380	211 161	55 241	3 268 600	-	4 172 705
10 Қостанай облысы	691 590	358 675	207 956	55 128	3 268 476	-	4 168 022
11 Қызылорда облысы	624 505	323 905	189 728	49 781	3 263 600	-	4 077 833
12 Маңғыстау облысы	821 298	425 946	217 217	65 445	3 268 859	-	4 307 374
13 Түркістан облысы	600 896	311 645	185 581	47 880	3 259 426	-	4 045 903
14 Павлодар облысы	696 448	361 229	208 620	55 532	3 262 716	-	4 167 784
15 Солтүстік-Қазақстан облысы	705 864	366 069	207 922	56 278	3 270 625	-	4 184 411
16 Шығыс-Қазақстан облысы	759 976	394 142	222 735	60 590	3 268 483	-	4 251 194
17 Шымкент қаласы	657 814	341 171	194 864	52 423	3 260 446	-	4 113 124
18 Абай облысы	716 689	371 727	215 667	57 142	3 265 769	-	4 198 125
19 Жетісу облысы	671 016	348 049	201 109	53 494	3 265 253	-	4 137 378
20 Ұлытау облысы	728 267	377 712	209 211	58 061	3 276 600	-	4 214 078

2-топ Баспалдақтар**8707-0302-01-кіші топ Баспалдақтар****8707-0302-0101 - кесте СТ-1 жеңіл сатысы****Сипаттамасы:**

Өлшемі 2,695м x 0,7м, салмағы 120 кг

Жұмыс құрамы:

1. Түзу сызықты және қисық сызықты, қоршауы бар өрт сөндіру баспалдақтарын монтаждау. 2. Металл тегістелген беттерді ПФ-115 эмальдарымен бояу.

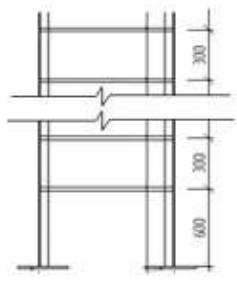
Өлшеуіш: жеңіл сатысы

Аймақтар	Жұмысшылардың еңбек шығындары	Жұмысшылардың еңбегіне ақы төлеу (жұмысшылардың еңбек шығындарының құрамында)	Машиналар мен механизмдер	Машинистердің еңбегіне ақы төлеу (машиналар мен механизмдер құрамында)	Материалдар, бұйымдар және конструкциялар	Жабдықтар	Құн көрсеткіші (2,4,6,7 бағ. қосындысы)
1	2	3	4	5	6	7	8
01 Астана қаласы	25 828	13 402	9 612	2 861	144 439	-	179 879
02 Алматы қаласы	24 519	12 722	8 947	2 713	144 425	-	177 891
03 Ақмола облысы	23 374	12 128	9 127	2 590	144 365	-	176 866
04 Ақтөбе облысы	21 420	11 114	8 706	2 373	144 401	-	174 527

8707-0302-0101 - кестенің соңы

1	2	3	4	5	6	7	8
05 Алматы облысы	23 462	12 175	8 708	2 596	144 372	-	176 542
06 Атырау облысы	21 738	11 281	8 471	2 406	144 410	-	174 619
07 Батыс-Қазақстан облысы	21 797	11 311	8 404	2 415	144 385	-	174 586
08 Жамбыл облысы	20 893	10 842	7 903	2 309	144 359	-	173 155
09 Қарағанды облысы	22 881	11 871	8 871	2 534	144 399	-	176 151
10 Қостанай облысы	22 832	11 847	8 792	2 529	144 385	-	176 009
11 Қызылорда облысы	20 634	10 706	8 018	2 284	144 389	-	173 041
12 Маңғыстау облысы	27 163	14 094	9 260	3 002	144 380	-	180 803
13 Түркістан облысы	19 870	10 311	7 712	2 197	144 377	-	171 959
14 Павлодар облысы	22 990	11 930	8 827	2 548	144 347	-	176 164
15 Солтүстік-Қазақстан облысы	23 304	12 091	8 846	2 582	144 358	-	176 508
16 Шығыс-Қазақстан облысы	25 089	13 017	9 389	2 779	144 365	-	178 843
17 Шымкент қаласы	21 755	11 288	8 138	2 405	144 448	-	174 341
18 Абай облысы	23 659	12 277	9 065	2 621	144 365	-	177 089
19 Жетісу облысы	22 170	11 505	8 456	2 454	144 372	-	174 998
20 Ұлытау облысы	24 043	12 475	8 956	2 664	144 367	-	177 366

8707-0302-0102 - кесте СТ-2 жеңіл сатысы



Сипаттамасы:

Өлшемі 4,05м x 0,7м, салмағы 124 кг

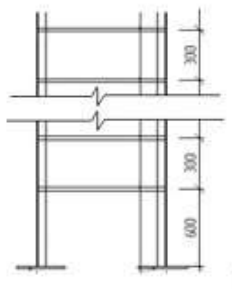
Жұмыс құрамы:

1. Түзу сызықты және қисық сызықты, қоршауы бар өрт сөндіру баспалдақтарын монтаждау. 2. Металл тегістелген беттерді ПФ-115 эмальдарымен бояу.

Өлшеуіш: жеңіл сатысы

Аймақтар	Жұмысшылардың еңбек шығындары	Жұмысшылардың еңбегіне ақы төлеу (жұмысшылардың еңбек шығындарының құрамында)	Машиналар мен механизмдер	Машинистердің еңбегіне ақы төлеу (машиналар мен механизмдер құрамында)	Материалдар, бұйымдар және конструкциялар	Жабдықтар	Құн көрсеткіші (2,4,6,7 бағ. қосындысы)
1	2	3	4	5	6	7	8
01 Астана қаласы	13 761	7 140	5 106	1 520	76 718	-	95 585
02 Алматы қаласы	13 064	6 778	4 753	1 442	76 711	-	94 528
03 Ақмола облысы	12 453	6 462	4 848	1 376	76 669	-	93 970
04 Ақтөбе облысы	11 412	5 921	4 625	1 261	76 694	-	92 731
05 Алматы облысы	12 500	6 487	4 626	1 379	76 680	-	93 806
06 Атырау облысы	11 582	6 010	4 501	1 278	76 704	-	92 787
07 Батыс-Қазақстан облысы	11 613	6 026	4 465	1 283	76 685	-	92 763
08 Жамбыл облысы	11 131	5 776	4 199	1 227	76 673	-	92 003
09 Қарағанды облысы	12 191	6 325	4 713	1 346	76 689	-	93 593
10 Қостанай облысы	12 165	6 312	4 671	1 344	76 680	-	93 516
11 Қызылорда облысы	10 993	5 704	4 260	1 213	76 689	-	91 942
12 Маңғыстау облысы	14 472	7 509	4 919	1 595	76 685	-	96 076
13 Түркістан облысы	10 587	5 493	4 097	1 167	76 683	-	91 367
14 Павлодар облысы	12 249	6 356	4 689	1 353	76 660	-	93 598
15 Солтүстік-Қазақстан облысы	12 416	6 442	4 699	1 372	76 666	-	93 781
16 Шығыс-Қазақстан облысы	13 367	6 935	4 988	1 477	76 669	-	95 024
17 Шымкент қаласы	11 591	6 014	4 323	1 278	76 720	-	92 634
18 Абай облысы	12 605	6 541	4 816	1 393	76 669	-	94 090
19 Жетісу облысы	11 812	6 130	4 492	1 304	76 680	-	92 984
20 Ұлытау облысы	12 810	6 647	4 758	1 415	76 670	-	94 238

8707-0302-0103 - кесте СТ-3 жеңіл сатысы

Сипаттамасы:

Өлшемдері 3,59 М x 0,7 м, салмағы 48 кг

Жұмыс құрамы:

1. Түзу сызықты және қисық сызықты, қоршауы бар өрт сөндіру баспалдақтарын монтаждау. 2. Металл тегістелген беттерді ПФ-115 эмальдарымен бояу.

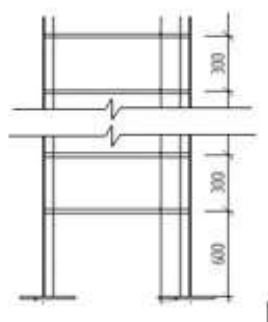
Өлшеуіш: баспалдақ

Аймақтар	Жұмысшылардың еңбек шығындары	Жұмысшылардың еңбегіне ақы төлеу (жұмысшылардың еңбек шығындарының құрамында)	Машиналар мен механизмдер	Машинистердің еңбегіне ақы төлеу (машиналар мен механизмдер құрамында)	Материалдар, бұйымдар және конструкциялар	Жабдықтар	Құн көрсеткіші (2,4,6,7 бағ. қосындысы)
1	2	3	4	5	6	7	8
01 Астана қаласы	10 373	5 382	3 860	1 149	58 003	-	72 236
02 Алматы қаласы	9 847	5 109	3 593	1 090	57 998	-	71 438
03 Ақмола облысы	9 387	4 871	3 665	1 040	57 973	-	71 025
04 Ақтөбе облысы	8 602	4 463	3 496	953	57 988	-	70 086
05 Алматы облысы	9 422	4 890	3 497	1 043	57 976	-	70 895
06 Атырау облысы	8 730	4 530	3 402	966	57 992	-	70 124
07 Батыс-Қазақстан облысы	8 754	4 542	3 375	970	57 982	-	70 111

8707-0302-0103 - кестенің соңы

1	2	3	4	5	6	7	8
08 Жамбыл облысы	8 390	4 354	3 174	928	57 971	-	69 535
09 Қарағанды облысы	9 189	4 768	3 562	1 018	57 987	-	70 738
10 Қостанай облысы	9 170	4 758	3 531	1 016	57 981	-	70 682
11 Қызылорда облысы	8 286	4 300	3 220	917	57 983	-	69 489
12 Маңғыстау облысы	10 909	5 660	3 719	1 206	57 979	-	72 607
13 Түркістан облысы	7 980	4 141	3 097	882	57 978	-	69 055
14 Павлодар облысы	9 233	4 791	3 545	1 023	57 966	-	70 744
15 Солтүстік-Қазақстан облысы	9 359	4 856	3 552	1 037	57 971	-	70 882
16 Шығыс-Қазақстан облысы	10 076	5 228	3 771	1 116	57 973	-	71 820
17 Шымкент қаласы	8 737	4 533	3 268	966	58 007	-	70 012
18 Абай облысы	9 501	4 930	3 640	1 053	57 973	-	71 114
19 Жетісу облысы	8 903	4 620	3 396	986	57 976	-	70 275
20 Ұлытау облысы	9 656	5 010	3 597	1 070	57 974	-	71 227

8707-0302-0104 - кесте СТ-4 жеңіл сатысы

Сипаттамасы:

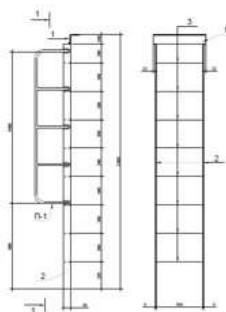
Өлшемдері 4,05 м х 0,7 м, салмағы 124 кг

Жұмыс құрамы:

1. Түзу сызықты және қисық сызықты, қоршауы бар өрт сөндіру баспалдақтарын монтаждау. 2. Металл тегістелген беттерді ПФ-115 эмальдарымен бояу.

Өлшеуіш: баспалдақ

Аймақтар	Жұмысшылардың еңбек шығындары	Жұмысшылардың еңбегіне ақы төлеу (жұмысшылардың еңбек шығындарының құрамында)	Машиналар мен механизмдер	Машинистердің еңбегіне ақы төлеу (машиналар мен механизмдер құрамында)	Материалдар, бұйымдар және конструкциялар	Жабдықтар	Құн көрсеткіші (2,4,6,7 бағ. қосындысы)
1	2	3	4	5	6	7	8
01 Астана қаласы	29 305	15 205	12 168	2 968	149 842	-	191 315
02 Алматы қаласы	27 816	14 432	11 001	2 815	149 828	-	188 645
03 Ақмола облысы	26 520	13 760	11 884	2 687	149 764	-	188 168
04 Ақтөбе облысы	24 303	12 609	11 770	2 462	149 802	-	185 875
05 Алматы облысы	26 617	13 812	10 753	2 693	149 772	-	187 142
06 Атырау облысы	24 662	12 797	10 987	2 496	149 811	-	185 460
07 Батыс-Қазақстан облысы	24 730	12 832	10 247	2 506	149 786	-	184 763
08 Жамбыл облысы	23 700	12 298	10 024	2 396	149 759	-	183 483
09 Қарағанды облысы	25 961	13 469	11 180	2 629	149 800	-	186 941
10 Қостанай облысы	25 905	13 441	10 879	2 624	149 785	-	186 569
11 Қызылорда облысы	23 408	12 145	9 882	2 369	149 790	-	183 080
12 Маңғыстау облысы	30 812	15 987	11 240	3 115	149 780	-	191 832
13 Түркістан облысы	22 540	11 695	9 947	2 279	149 777	-	182 264
14 Павлодар облысы	26 084	13 535	10 902	2 643	149 746	-	186 732
15 Солтүстік-Қазақстан облысы	26 440	13 717	10 758	2 679	149 758	-	186 956
16 Шығыс-Қазақстан облысы	28 465	14 768	11 760	2 884	149 764	-	189 989
17 Шымкент қаласы	24 678	12 804	10 389	2 495	149 851	-	184 918
18 Абай облысы	26 843	13 929	11 424	2 720	149 764	-	188 031
19 Жетісу облысы	25 151	13 051	10 611	2 546	149 772	-	185 534
20 Ұлытау облысы	27 279	14 154	10 703	2 763	149 767	-	187 749

8707-0302-0105 - кесте Жабынға шығуға арналған жеңіл сатылар**Сипаттамасы:**

Өлшемі 2,585м х 0,5м, салмағы 35 кг. Бұрыш өлшемі 100х10 және анкерлік бұрандамалармен бекітілген А1 сыныпты арматурадан жасалған тұтқасы бар 80х8 жолақтар

Жұмыс құрамы:

1. Тура сызықты және қисық сызықты, қоршаулары бар өрт сөндіру сатыларын монтаждау. 2. Анкерлік бұрандамаларды орнату. 3. Төсеме бояу жағылған металл беттерді ПФ-115 эмалімен бояу.

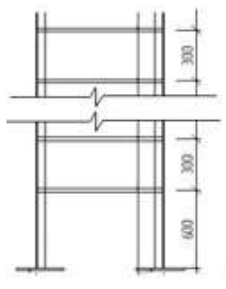
Өлшеуіш: жеңіл сатысы

Аймақтар	Жұмысшылардың еңбек шығындары	Жұмысшылардың еңбегіне ақы төлеу (жұмысшылардың еңбек шығындарының құрамында)	Машиналар мен механизмдер	Машинистердің еңбегіне ақы төлеу (машиналар мен механизмдер құрамында)	Материалдар, бұйымдар және конструкциялар	Жабдықтар	Құн көрсеткіші (2,4,6,7 бағ. қосындысы)
1	2	3	4	5	6	7	8
01 Астана қаласы	8 766	4 547	2 792	832	41 991	-	53 549
02 Алматы қаласы	8 317	4 314	2 599	789	41 987	-	52 903
03 Ақмола облысы	7 933	4 115	2 651	753	41 970	-	52 554
04 Ақтөбе облысы	7 270	3 771	2 528	690	41 980	-	51 778
05 Алматы облысы	7 958	4 128	2 529	755	41 972	-	52 459

8707-0302-0105 - кестенің соңы

1	2	3	4	5	6	7	8
06 Атырау облысы	7 374	3 825	2 460	700	41 983	-	51 817
07 Батыс-Қазақстан облысы	7 398	3 838	2 441	702	41 976	-	51 815
08 Жамбыл облысы	7 083	3 674	2 295	672	41 968	-	51 346
09 Қарағанды облысы	7 766	4 028	2 576	737	41 980	-	52 322
10 Қостанай облысы	7 749	4 020	2 554	735	41 976	-	52 279
11 Қызылорда облысы	6 999	3 631	2 329	664	41 977	-	51 305
12 Маңғыстау облысы	9 208	4 776	2 690	873	41 974	-	53 872
13 Түркістан облысы	6 736	3 494	2 240	639	41 973	-	50 949
14 Павлодар облысы	7 803	4 048	2 564	741	41 965	-	52 332
15 Солтүстік-Қазақстан облысы	7 910	4 103	2 569	751	41 968	-	52 447
16 Шығыс-Қазақстан облысы	8 515	4 417	2 727	808	41 970	-	53 212
17 Шымкент қаласы	7 375	3 826	2 363	699	41 994	-	51 732
18 Абай облысы	8 030	4 166	2 633	762	41 970	-	52 633
19 Жетісу облысы	7 520	3 901	2 456	714	41 972	-	51 948
20 Ұлытау облысы	8 160	4 233	2 601	775	41 971	-	52 732

8707-0302-0106 - кесте Шатырға шығуға арналған жеңіл саты

Сипаттамасы:

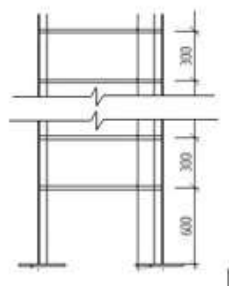
Өлшемі 2,8м х 0,6м, жолақтар және арматурадан жасалған металл, салмағы 29 кг

Жұмыс құрамы:

1. Түзу сызықты және қисық сызықты, қоршауы бар өрт сөндіру баспалдақтарын монтаждау. 2. Металл тегістелген беттерді ПФ-115 эмальдарымен бояу.

Өлшеуіш: жеңіл сатысы

Аймақтар	Жұмысшылардың еңбек шығындары	Жұмысшылардың еңбегіне ақы төлеу (жұмысшылардың еңбек шығындарының құрамында)	Машиналар мен механизмдер	Машинистердің еңбегіне ақы төлеу (машиналар мен механизмдер құрамында)	Материалдар, бұйымдар және конструкциялар	Жабдықтар	Құн көрсеткіші (2,4,6,7 бағ. қосындысы)
1	2	3	4	5	6	7	8
01 Астана қаласы	6 039	3 133	2 322	692	34 763	-	43 124
02 Алматы қаласы	5 730	2 972	2 161	656	34 759	-	42 650
03 Ақмола облысы	5 465	2 835	2 204	626	34 745	-	42 414
04 Ақтөбе облысы	5 008	2 598	2 103	574	34 754	-	41 865
05 Алматы облысы	5 483	2 844	2 103	628	34 746	-	42 332
06 Атырау облысы	5 080	2 636	2 046	582	34 756	-	41 882
07 Батыс-Қазақстан облысы	5 097	2 644	2 030	584	34 750	-	41 877
08 Жамбыл облысы	4 880	2 531	1 909	559	34 744	-	41 533
09 Қарағанды облысы	5 350	2 775	2 143	613	34 753	-	42 246
10 Қостанай облысы	5 339	2 769	2 124	612	34 750	-	42 213
11 Қызылорда облысы	4 822	2 501	1 937	552	34 751	-	41 510
12 Маңғыстау облысы	6 344	3 291	2 237	726	34 748	-	43 329
13 Түркістан облысы	4 641	2 407	1 862	531	34 748	-	41 251
14 Павлодар облысы	5 375	2 789	2 132	616	34 741	-	42 248
15 Солтүстік-Қазақстан облысы	5 449	2 826	2 137	624	34 743	-	42 329
16 Шығыс-Қазақстан облысы	5 866	3 043	2 268	672	34 745	-	42 879
17 Шымкент қаласы	5 081	2 636	1 965	582	34 765	-	41 811
18 Абай облысы	5 532	2 870	2 190	634	34 745	-	42 467
19 Жетісу облысы	5 181	2 688	2 042	593	34 746	-	41 969
20 Ұлытау облысы	5 622	2 916	2 163	644	34 745	-	42 530

8707-0302-0107 - кесте Жанасшұңқырға түсуге арналған жеңіл саты**Сипаттамасы:**

Өлшемі 1,2м x 0,6м, жолақтар және арматурадан жасалған металл, салмағы 12 кг

Жұмыс құрамы:

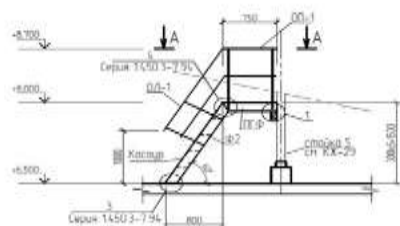
1. Түзу сызықты және қисық сызықты, қоршауы бар өрт сөндіру баспалдақтарын монтаждау. 2. Металл тегістелген беттерді ПФ-115 эмальдарымен бояу.

Өлшеуіш: жеңіл сатысы

Аймақтар	Жұмысшылардың еңбек шығындары	Жұмысшылардың еңбегіне ақы төлеу (жұмысшылардың еңбек шығындарының құрамында)	Машиналар мен механизмдер	Машинистердің еңбегіне ақы төлеу (машиналар мен механизмдер құрамында)	Материалдар, бұйымдар және конструкциялар	Жабдықтар	Құн көрсеткіші (2,4,6,7 бағ. қосындысы)
1	2	3	4	5	6	7	8
01 Астана қаласы	5 536	2 871	2 175	289	14 576	-	22 287
02 Алматы қаласы	5 251	2 723	1 848	274	14 575	-	21 674
03 Ақмола облысы	5 010	2 598	2 245	262	14 568	-	21 823
04 Ақтөбе облысы	4 591	2 381	2 377	240	14 572	-	21 540
05 Алматы облысы	5 025	2 606	1 824	263	14 569	-	21 418
06 Атырау облысы	4 656	2 415	2 060	243	14 573	-	21 289
07 Батыс-Қазақстан облысы	4 672	2 423	1 690	244	14 570	-	20 932

8707-0302-0107 - кестенің соңы

1	2	3	4	5	6	7	8
08 Жамбыл облысы	4 470	2 318	1 798	234	14 568	-	20 836
09 Қарағанды облысы	4 903	2 543	1 981	256	14 572	-	21 456
10 Қостанай облысы	4 893	2 538	1 854	256	14 570	-	21 317
11 Қызылорда облысы	4 419	2 292	1 670	231	14 571	-	20 660
12 Маңғыстау облысы	5 811	3 014	1 831	304	14 570	-	22 212
13 Түркістан облысы	4 251	2 205	1 845	222	14 570	-	20 666
14 Павлодар облысы	4 928	2 556	1 851	258	14 567	-	21 346
15 Солтүстік-Қазақстан облысы	4 995	2 590	1 764	261	14 568	-	21 327
16 Шығыс-Қазақстан облысы	5 377	2 789	2 057	281	14 568	-	22 002
17 Шымкент қаласы	4 654	2 414	1 888	243	14 577	-	21 119
18 Абай облысы	5 071	2 630	2 025	265	14 568	-	21 664
19 Жетісу облысы	4 748	2 463	1 864	248	14 569	-	21 181
20 Ұлытау облысы	5 153	2 673	1 683	269	14 569	-	21 405

3-топ Металл баспалдақтар**8707-0303-01-кіші топ Тік металл баспалдақтар****8707-0303-0101 - кесте ЛМ-1 баспалдағы**Сипаттамасы:

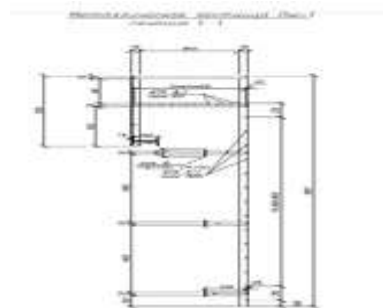
Шатырдан жабынға шығуға арналған металл баспалдақ. Өлшемі 1,55 м х1,2 м, биіктігі 1,5 м. Металл көлбеу арқалығымен бедерленген табақтан жасалған сатылар, алаңы болат бедерленген табақтан жасалған тұтас төсеніш. Баспалдақ пен алаң үшін қоршаулар металл бұрыштардан. Салмағы 180 кг.

Жұмыс құрамы:

1. Тура сызықты және қисық сызықты, қоршаулары бар өрт сөндіру сатыларын монтаждау. 2. Анкерлік бұрандамаларды орнату. 3. Төсеме бояу жағылған металл беттерді ПФ-115 эмалімен бояу.

Өлшеуіш: баспалдақ

Аймақтар	Жұмысшылардың еңбек шығындары	Жұмысшылардың еңбегіне ақы төлеу (жұмысшылардың еңбек шығындарының құрамында)	Машиналар мен механизмдер	Машинистердің еңбегіне ақы төлеу (машиналар мен механизмдер құрамында)	Материалдар, бұйымдар және конструкциялар	Жабдықтар	Құн көрсеткіші (2,4,6,7 бағ. қосындысы)
1	2	3	4	5	6	7	8
01 Астана қаласы	83 910	43 524	32 443	4 315	218 713	-	335 066
02 Алматы қаласы	79 608	41 291	27 568	4 093	218 686	-	325 862
03 Ақмола облысы	75 937	39 390	33 485	3 906	218 455	-	327 877
04 Ақтөбе облысы	69 584	36 093	35 457	3 580	218 589	-	323 630
05 Алматы облысы	76 176	39 513	27 208	3 916	218 569	-	321 953
06 Атырау облысы	70 582	36 611	30 725	3 629	218 684	-	319 991
07 Батыс-Қазақстан облысы	70 816	36 731	25 216	3 643	218 565	-	314 597
08 Жамбыл облысы	67 783	35 158	26 821	3 484	218 551	-	313 155
09 Қарағанды облысы	74 326	38 550	29 551	3 822	218 525	-	322 402
10 Қостанай облысы	74 174	38 471	27 658	3 815	218 485	-	320 317
11 Қызылорда облысы	66 996	34 750	24 910	3 445	218 596	-	310 502
12 Маңғыстау облысы	88 125	45 707	27 315	4 529	218 596	-	334 036
13 Түркістан облысы	64 466	33 439	27 519	3 313	218 577	-	310 562
14 Павлодар облысы	74 701	38 747	27 608	3 843	218 428	-	320 737
15 Солтүстік-Қазақстан облысы	75 710	39 267	26 317	3 895	218 445	-	320 472
16 Шығыс-Қазақстан облысы	81 509	42 274	30 685	4 192	218 455	-	330 649
17 Шымкент қаласы	70 578	36 610	28 162	3 628	218 686	-	317 426
18 Абай облысы	76 868	39 873	30 196	3 954	218 455	-	325 519
19 Жетісу облысы	71 982	37 338	27 797	3 702	218 569	-	318 348
20 Ұлытау облысы	78 111	40 516	25 106	4 018	218 458	-	321 675

8707-0303-0102 - кесте ЛМ-2 баспалдағы**Сипаттамасы:**

Алаңы мен тұтқасы бар, бұрыштардан және арматурадан жасалған металл баспалдақ, өлшемі 4,92м x 0,65м, салмағы 138 кг

Жұмыс құрамы:

1. Түзу сызықты және қисық сызықты, қоршауы бар өрт сөндіру баспалдақтарын монтаждау. 2. Металл тегістелген беттерді ПФ-115 эмальдарымен бояу.

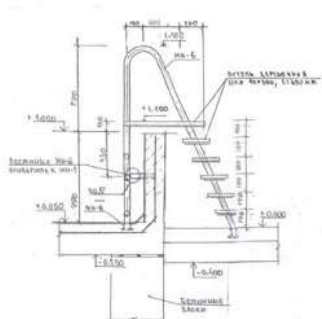
Өлшеуіш: баспалдақ

Аймақтар	Жұмысшылардың еңбек шығындары	Жұмысшылардың еңбегіне ақы төлеу (жұмысшылардың еңбек шығындарының құрамында)	Машиналар мен механизмдер	Машинистердің еңбегіне ақы төлеу (машиналар мен механизмдер құрамында)	Материалдар, бұйымдар және конструкциялар	Жабдықтар	Құн көрсеткіші (2,4,6,7 бағ. қосындысы)
1	2	3	4	5	6	7	8
01 Астана қаласы	28 985	15 036	11 073	3 299	166 139	-	206 197
02 Алматы қаласы	27 502	14 266	10 307	3 129	166 123	-	203 932
03 Ақмола облысы	26 230	13 607	10 514	2 986	166 053	-	202 797
04 Ақтөбе облысы	24 038	12 469	10 029	2 736	166 095	-	200 162
05 Алматы облысы	26 317	13 653	10 032	2 993	166 061	-	202 410
06 Атырау облысы	24 384	12 650	9 759	2 774	166 105	-	200 248
07 Батыс-Қазақстан облысы	24 461	12 690	9 681	2 785	166 077	-	200 219

8707-0303-0102 - кестенің соңы

1	2	3	4	5	6	7	8
08 Жамбыл облысы	23 423	12 151	9 103	2 663	166 047	-	198 573
09 Қарағанды облысы	25 678	13 319	10 219	2 922	166 093	-	201 990
10 Қостанай облысы	25 623	13 291	10 128	2 916	166 076	-	201 827
11 Қызылорда облысы	23 144	12 006	9 236	2 633	166 081	-	198 461
12 Маңғыстау облысы	30 452	15 797	10 667	3 462	166 070	-	207 189
13 Түркістан облысы	22 276	11 556	8 883	2 533	166 067	-	197 226
14 Павлодар облысы	25 799	13 384	10 169	2 937	166 033	-	202 001
15 Солтүстік-Қазақстан облысы	26 151	13 565	10 190	2 977	166 046	-	202 387
16 Шығыс-Қазақстан облысы	28 155	14 604	10 817	3 205	166 053	-	205 025
17 Шымкент қаласы	24 389	12 652	9 374	2 773	166 149	-	199 912
18 Абай облысы	26 550	13 774	10 443	3 022	166 053	-	203 046
19 Жетісу облысы	24 867	12 901	9 741	2 830	166 061	-	200 669
20 Ұлытау облысы	26 981	13 996	10 318	3 071	166 056	-	203 355

8707-0303-0103 - кесте ЛМ-3 баспалдағы

Сипаттамасы:

Құбырдан және бұрыштан жасалған, алаңы бар металл баспалдақ. Алаң өлшемі 840х690х40 мм, ағаштан жасалған сатылардың өлшемі 300х690х40 мм. Салмағы 53 кг

Жұмыс құрамы:

1. Тура сызықты және қисық сызықты, қоршаулары бар өрт сөндіру сатыларын монтаждау. 2. Анкерлік бұрандамаларды орнату. 3. Алаң мен сатылардың тақтайлы жабындарын орнату. 4. Төсеме бояу жағылған

Өлшеуіш: баспалдақ

Аймақтар	Жұмысшылардың еңбек шығындары	Жұмысшылардың еңбегіне ақы төлеу (жұмысшылардың еңбек шығындарының құрамында)	Машиналар мен механизмдер	Машинистердің еңбегіне ақы төлеу (машиналар мен механизмдер құрамында)	Материалдар, бұйымдар және конструкциялар	Жабдықтар	Құн көрсеткіші (2,4,6,7 бағ. қосындысы)
1	2	3	4	5	6	7	8
01 Астана қаласы	25 607	13 352	4 663	1 416	77 745	-	108 015
02 Алматы қаласы	24 531	12 791	4 353	1 345	77 740	-	106 624
03 Ақмола облысы	23 176	12 085	4 420	1 282	77 712	-	105 308
04 Ақтөбе облысы	21 232	11 070	4 210	1 174	77 729	-	103 171
05 Алматы облысы	23 474	12 240	4 234	1 287	77 716	-	105 424
06 Атырау облысы	21 750	11 342	4 111	1 193	77 733	-	103 594
07 Батыс-Қазақстан облысы	21 609	11 267	4 076	1 195	77 722	-	103 407
08 Жамбыл облысы	21 103	11 004	3 848	1 147	77 710	-	102 661
09 Қарағанды облысы	22 683	11 826	4 299	1 254	77 728	-	104 710
10 Қостанай облысы	22 637	11 803	4 263	1 252	77 721	-	104 621
11 Қызылорда облысы	20 646	10 765	3 894	1 132	77 723	-	102 263
12 Маңғыстау облысы	27 438	14 307	4 524	1 491	77 719	-	109 681
13 Түркістан облысы	20 071	10 467	3 751	1 091	77 718	-	101 540
14 Павлодар облысы	22 796	11 887	4 280	1 261	77 704	-	104 780
15 Солтүстік-Қазақстан облысы	23 107	12 047	4 292	1 278	77 710	-	105 109
16 Шығыс-Қазақстан облысы	24 874	12 970	4 555	1 375	77 713	-	107 142
17 Шымкент қаласы	21 975	11 460	3 963	1 195	77 749	-	103 687
18 Абай облысы	23 460	12 233	4 395	1 297	77 713	-	105 568
19 Жетісу облысы	22 184	11 568	4 108	1 217	77 716	-	104 008
20 Ұлытау облысы	23 839	12 429	4 349	1 318	77 713	-	105 901

А қосымшасы*(міндетті)***Еңбек шығындарының көрсеткіштері****Өлшем бірлігі: адам-сағ.**

Норма шифры	Жұмысшылардың нормативтік еңбек көлемі	Машинистердің нормативтік еңбек көлемі
8707-0101-0101	17,4474	1,1316
8707-0101-0205	80,0479	2,7494
8707-0101-0301	192,0551	6,6387
8707-0101-0302	506,7245	16,4799
8707-0101-0501	5,3349	0,1844
8707-0101-0502	7,0367	0,2289
8707-0101-0801	151,8172	3,6212
8707-0101-0802	2047,7601	76,8659
8707-0101-0901	3,3980	0,1499
8707-0101-0902	35,8781	1,3641
8707-0101-1101	685,5959	21,0666
8707-0101-1102	656,5109	20,1935
8707-0101-1103	69,2869	2,0703
8707-0101-1201	667,2477	20,3726
8707-0101-1202	639,6208	19,5504
8707-0101-1203	63,9672	1,8943
8707-0102-0101	194,1042	4,4077
8707-0102-0102	122,5096	2,4495
8707-0102-0201	2,5719	0,1420
8707-0102-0202	1,8459	0,1002
8707-0102-0401	229,2592	17,2339
8707-0102-0402	203,4936	16,0417
8707-0102-0403	46,2786	3,6253
8707-0301-0201	64,8830	10,2170
8707-0301-0202	189,0581	32,5820
8707-0301-0203	79,9152	3,7620
8707-0301-0204	113,5379	6,3300
8707-0302-0101	3,7190	0,6288
8707-0302-0102	1,9826	0,3340

Норма шифры	Жұмысшылардың нормативтік еңбек көлемі	Машинистердің нормативтік еңбек көлемі
8707-0302-0103	1,4935	0,2525
8707-0302-0104	4,2166	0,6523
8707-0302-0105	1,2767	0,1820
8707-0302-0106	0,8663	0,1510
8707-0302-0107	0,7229	0,0634
8707-0303-0101	10,9932	0,9450
8707-0303-0102	4,1596	0,7230
8707-0303-0103	4,0460	0,2780

Ресми басылым

**Қазақстан Республикасы Өнеркәсіп және құрылыс министрлігі
Құрылыс және тұрғын үй-коммуналдық шаруашылық істері комитеті**

Сәулет, қала құрылысы және құрылыс саласындағы мемлекеттік нормативтер
**БАҒА БЕЛГІЛЕУ ЖӘНЕ СМЕТАЛАР ЖӨНІНДЕГІ
НОРМАТИВТІК ҚҰЖАТТАР**

**ҒИМАРАТТАРДЫҢ (ҚҰРЫЛЫСТАРДЫҢ) ЖӘНЕ ЖҰМЫС
ТҮРЛЕРІНІҢ (КЕШЕНДЕРІНІҢ) КОНСТРУКТИВТІК
ЭЛЕМЕНТТЕРІНІҢ СМЕТАЛЫҚ ҚҰНЫНЫҢ ІРІЛЕНДІРІЛГЕН
КӨРСЕТКІШТЕРІ. ӨНДІРІСТІК ЕМЕС МАҚСАТТАҒЫ ОБЪЕКТІЛЕР**

Баспалдақтар

ҚР ІСН 8.02-03-2025

Басылымға жауаптылар: «ҚазҚСҒЗИ» АҚ
Қарпі: Times New Roman. Пішімі 60 x 84 ¹/₈

050046, Алматы қаласы, Солодовников көшесі, 21
Тел./факс: +7 (727) 226-94-10 – қабылдау бөлмесі

Издание официальное

**Комитет по делам строительства и жилищно-коммунального хозяйства
Министерства промышленности и строительства Республики Казахстан**

Государственные нормативы
в области архитектуры, градостроительства и строительства
НОРМАТИВНЫЕ ДОКУМЕНТЫ ПО ЦЕНООБРАЗОВАНИЮ И СМЕТАМ

**УКРУПНЕННЫЕ ПОКАЗАТЕЛИ СМЕТНОЙ СТОИМОСТИ
КОНСТРУКТИВНЫХ ЭЛЕМЕНТОВ ЗДАНИЙ (СООРУЖЕНИЙ) И
ВИДОВ (КОМПЛЕКСОВ) РАБОТ. ОБЪЕКТЫ
НЕПРОИЗВОДСТВЕННОГО НАЗНАЧЕНИЯ**

Лестницы

УСН РК 8.02-03-2025

Ответственные за выпуск: АО «КазНИИСА»
Гарнитура: Times New Roman. Формат 60 x 84 ¹/₈

050046, г. Алматы, ул. Солодовникова, 21
Тел./факс: +7 (727) 226-94-10 – приемная